



# Omlægning af kostalden til anden produktion

Terese Jarltoft, SAGRO

Anja Juul Freudendal, SEGES Innovation

27. februar 2024

**SAGRO**  
*Viden og vækst*

**SEGES**  
INNOVATION

# Naboens kostald er sat til salg!

Men kan ikke opstalde køer efter 2034 jf. Lov om hold af kvæg

- Kan vi så bruge stalden til andet end malkekøer?

## Slagtekalve – Premium kvier – Opdrætskvier?

Hvordan udnytter vi stalden bedst, og hvilke udfordringer kan der være ved det?

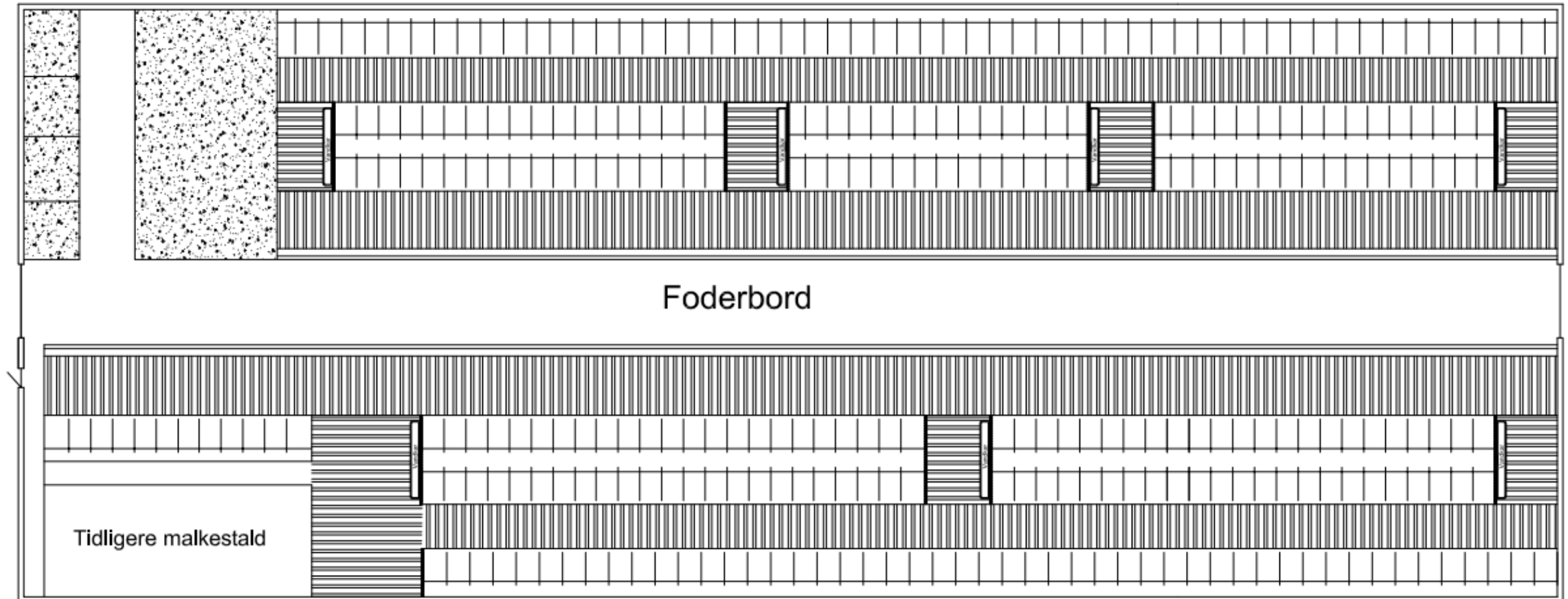
- Lovgivning
- Indretning
- Pladsbehov
- Logistik

**Kan det nu også betale sig?**

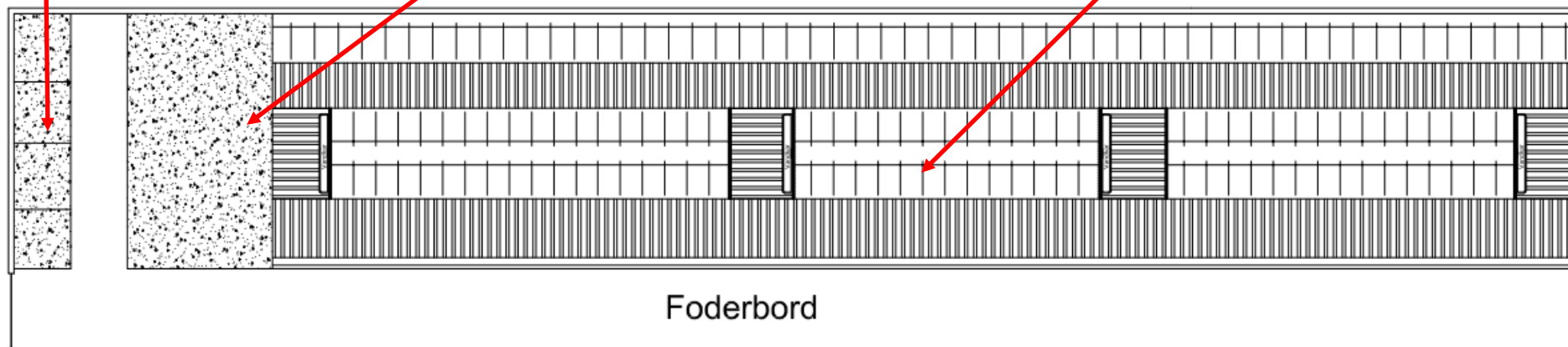


# Eksisterende kostald – opført 2000

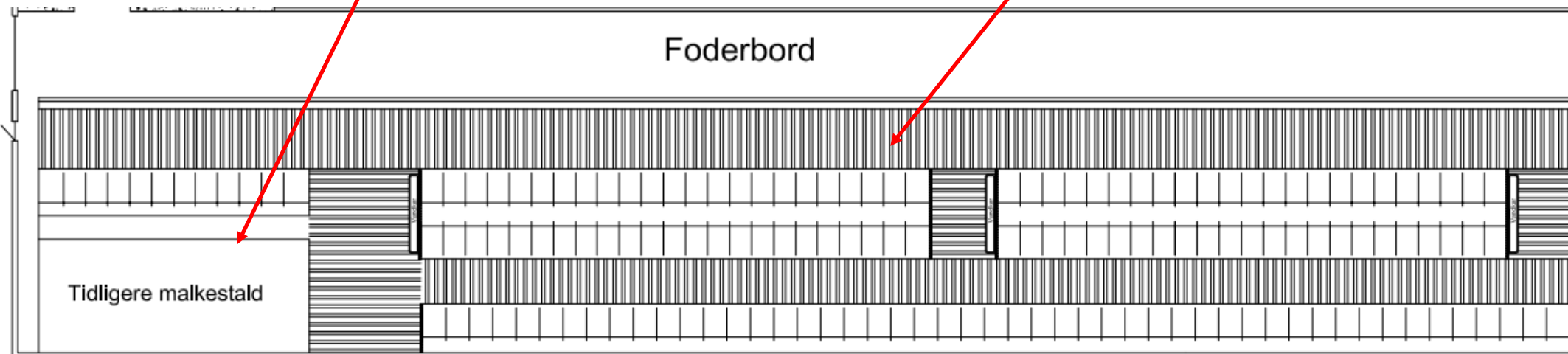
304 sengebåse



## Eksisterende kostald – opført 2000



# Eksisterende kostald – opført 2000



# Lovgivning – kan det overhovedet lade sig gøre?

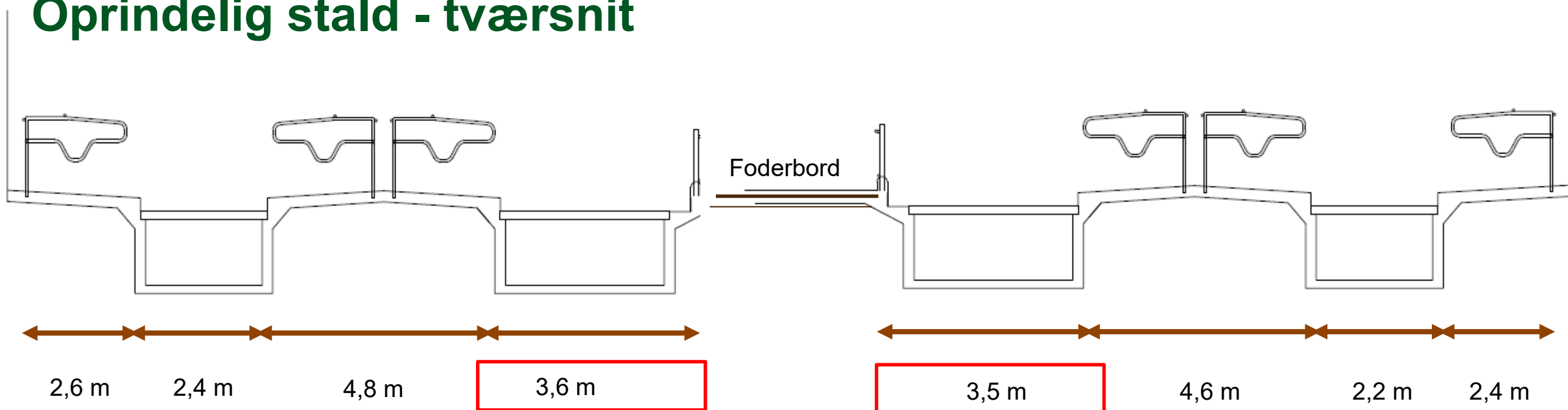
Bygningens stand, brug og byggelovgivning

Miljølovgivning

Bekendtgørelse om dyrevelfærdsmæssige mindstekrav til hold af kvæg

- Er det samme anvendelse eller anden anvendelse?
- Er der kvier eller slagtedy i stalden i dag? Samme anvendelse:
  - Staldens tværsnit skal leve op til mål fra Danske anbefalinger 2001 for at kunne fortsætte efter 2034
- Er der ikke kvier eller slagtedy i stalden i dag? Anden anvendelse:
  - Staldens tværsnit skal leve op mål i Bekendtgørelsens krav ved nyindretning

# Oprindelig stald - tværsnit



Vægt dyr	Optil 200 kg		200-300 kg		300-400 kg		400-500 kg		500-600 kg	
	DA01	Lov	DA01	Lov	DA01	Lov	DA01	Lov	DA01	Lov
Gang ved foderbord, m	2,35	2,50	2,80	2,95	3,15	3,30	3,50	3,65	3,60	3,80

- I begge sider opdræt optil 400 kg hvis anden anvendelse
- I staldens højre side opdræt optil 500 kg hvis samme anvendelse
- I staldens venstre side opdræt optil 600 kg hvis samme anvendelse

# Hvilken produktion skal vi planlægge efter?

Dansk kalv eller tilsvarende slagtekalve koncept

- Vægt max 400 kg

Premium kvier

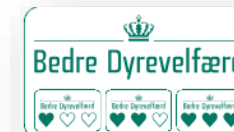
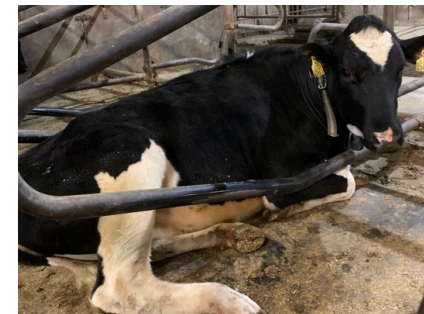
- Min 16 mdr.
  - X-JER: vægtklasse op til 500 kg
  - X-Stor race: vægtklasse op til 600 kg

Opdrætskvier

- Vægt op til 600 kg

Andet?

- Økologi, dyrevelfærdsmærke, mv.





# Hvor mange dyr kan vi få plads til?

## Step 1

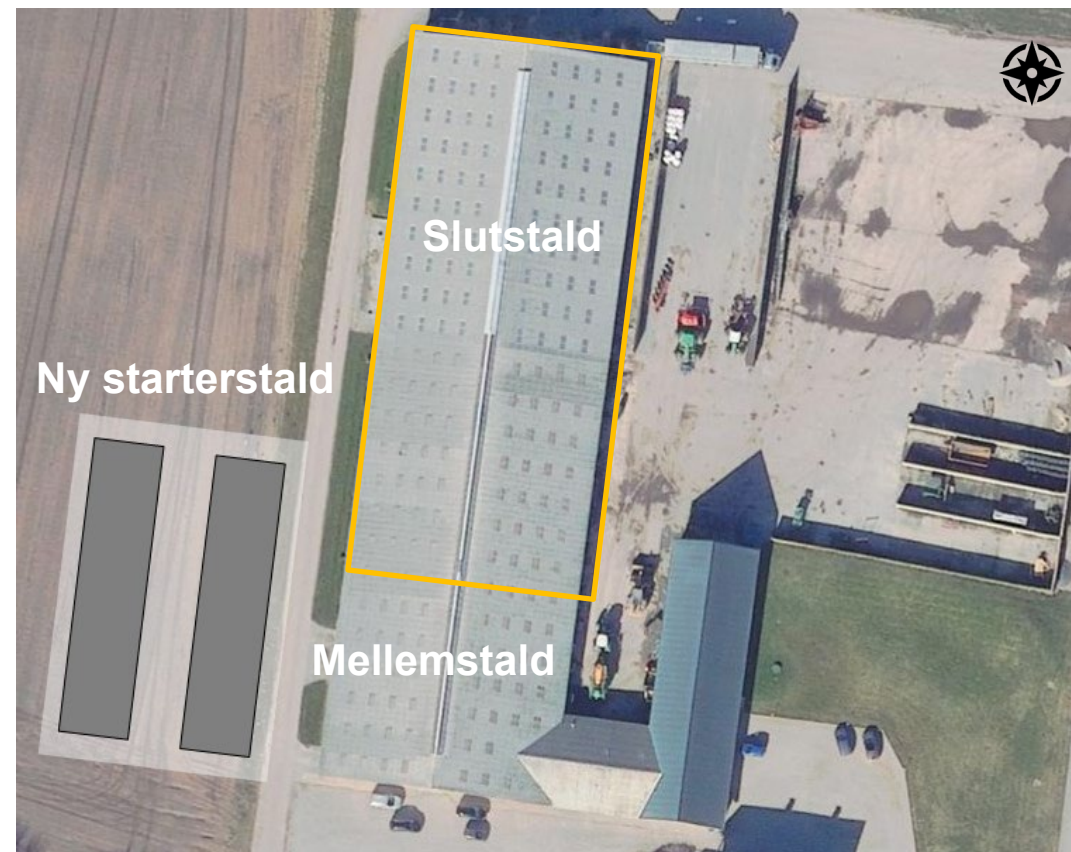
- Beregn antal stipladser i sengestald v. ændret anvendelse

## Step 2:

- Beregn behov for stipladser i starter- og evt. mellemstald
- Undgå "flaskehalse" for optimal kapacitetsudnyttelse
- Sikre et godt flow

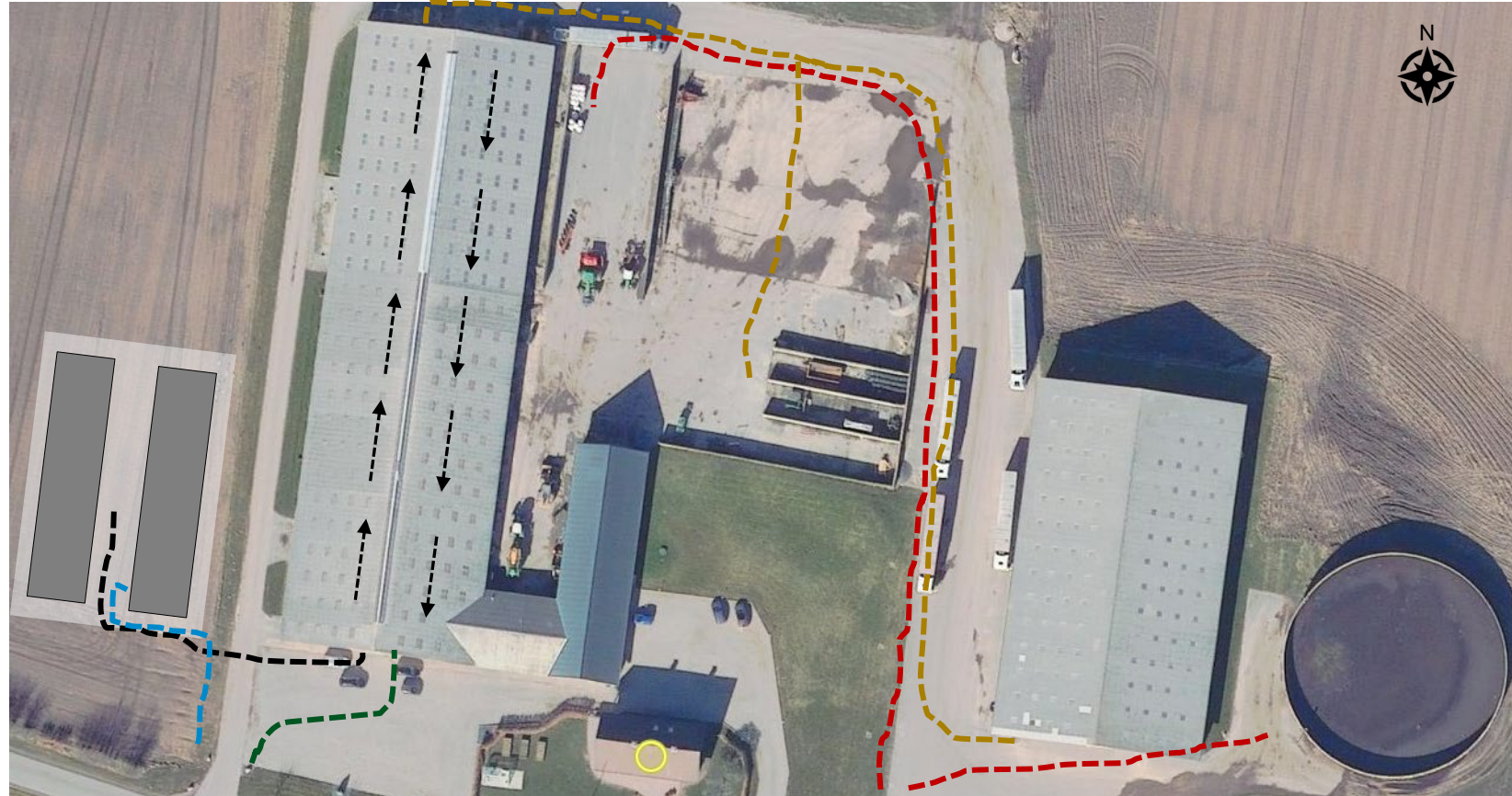
## Step 3

- Sygebokse i hver stald
- Mindre hold ved udlevering



# Kan vi få en god logistik og smittebeskyttelse?

- Flytning rundt på anlæg
  - Indlevering af dyr
  - Dyreflytninger
  - Udlevering af dyr
  - Foder
  - Gylle/dybstrøelse



- Kan tingene hænge sammen?

# Fra køer til slagtekalve



# Ny indretning med plads til slagtekalve (Fra 150 – 400 kg)



Sørg for gode stabile grupper, der flyttes sammen

- Undgå kontinuerlig sammenblanding af kalve
- Gælder også omkring udlevering – lav mindre grupper/hold



Strøelse og udmugning

- Hvordan kommer vi derind?
- Strømaskine?



Tilpasning af sengebåse og bøjler

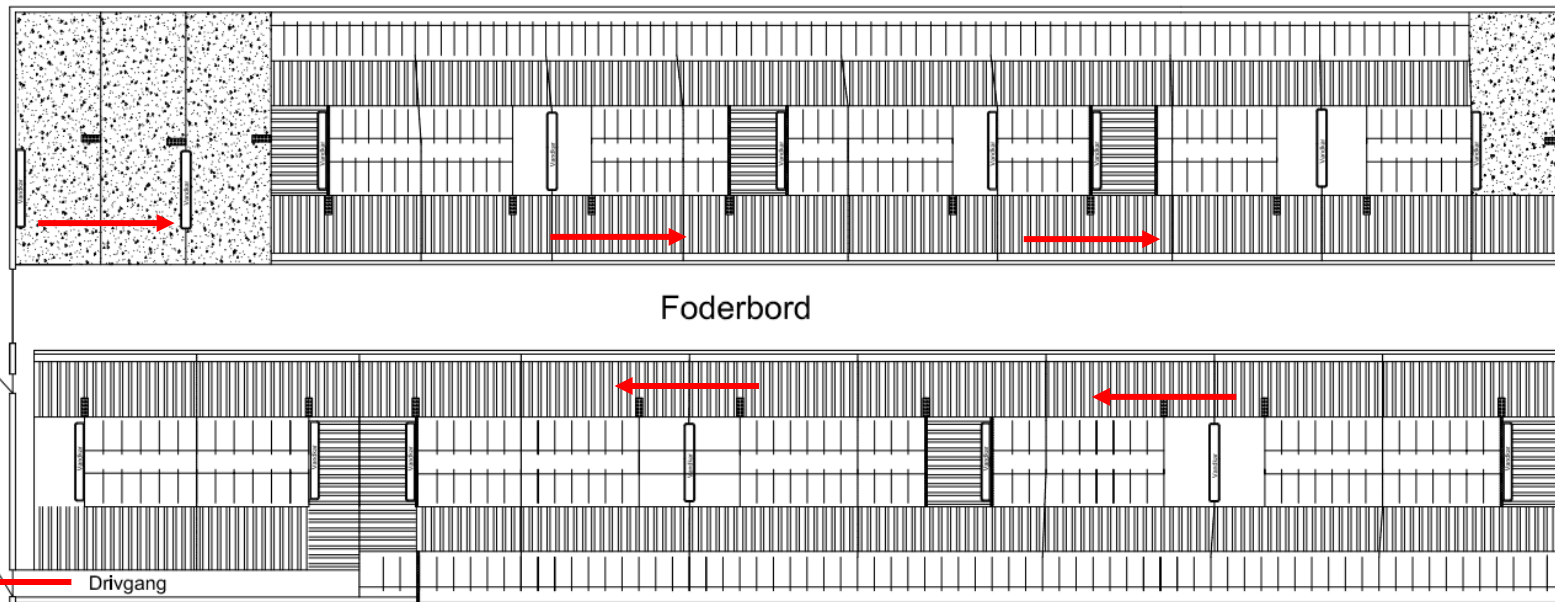
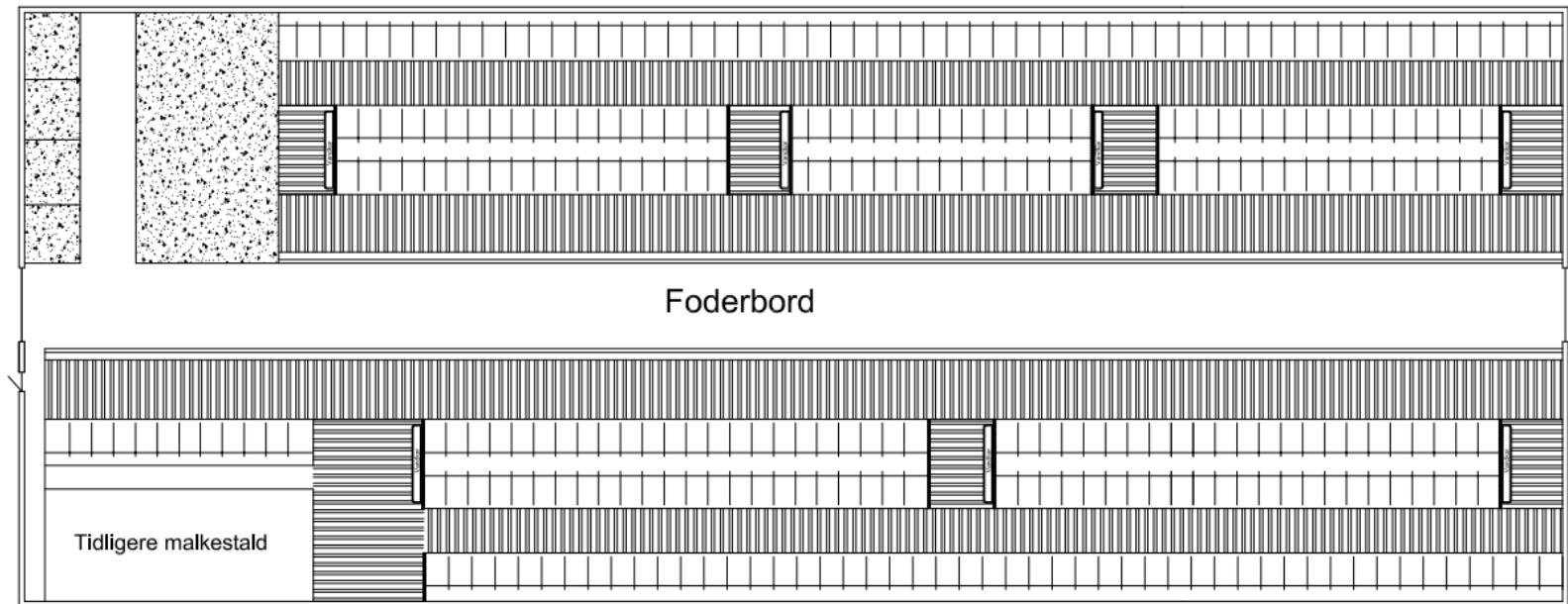
- Til tyre vil ekstra fald være at foretrække
- Alternativ er strøelse



Indretning foderbord

- Undgå fanggitre – anvend nakkerør

# Ændring fra ko til kalv Op til 400 kg



- 3 hold med 24 dyr i halm
- 16 hold med 24 pladser i senge
- 304 til 384 sengebåse
- Forventet priside: 3.200 kr./plads

## Hvor mange slagtekalve kan vi producere?



Omlægning fra køer til slagtekalve	Periode (mdr.)	Alder (mdr.)	Stipladser til kalve	Kalve pr. år
Ny starterstald	2,6	0,9-3,5	205	969
Mellemstald	0,9	3,6-4,5	73	967
Sengestald	4,8	4,6-9,4	384	960
<b>I alt</b>			<b>667</b>	<b>960</b>

## Dækningsbidrag på slagtekalve

Forudsætninger		
Andel X-kalve	80	%
Ind vægt	67	Kg
Slagte vægt	394	kg
Foderdage	256	dage
Bruttotilvækst	1.279	g/dag
Form	6,31	EUROP
Dansk Kalv godkendelse	96	%
Kalvedødelighed	5	%
Foderudnyttelse	4,31	FE/kg tilvækst
Foderpris	2,37	Kr./FE
Fodringsstrategi	Kraftfoder og hø/halm	

### Dækningsbidrag

Udbytte: 6.077 kr.

Stykomkostninger

Foder - 3.384 kr.

Øvrige - 425 kr.

Dækningsbidrag 2.269 kr.

pr. dag 8,86 kr.

DB ved årlig produktion af 960 slagtekalve

2.177.909 kr./år

# Investeringer og afkastningsgrad

## Estimeret investeringer

- Stald inkl. bygninger og gylletank
- Omkostninger til ombygning
- Likviditetsbinding i dyr, foder og diverse

### I alt

3.300.000 kr.

3.368.800 kr. (~ 5.000 kr./stiplads)

3.500.000 kr.

**10.168.800 kr**

## Afkastningsgrad

Ved en gennemsnitlig rente på  
- og en kapacitetsgrad på

**5,0 %**

5,4 %

45,4 %

### *Følsomhedsberegning*

*Holdes omkostningerne til ombygning under 2.8 mio.,  
eller øges DB til 2.370 kr./kalv*

} Afkastningsgrad på 6%

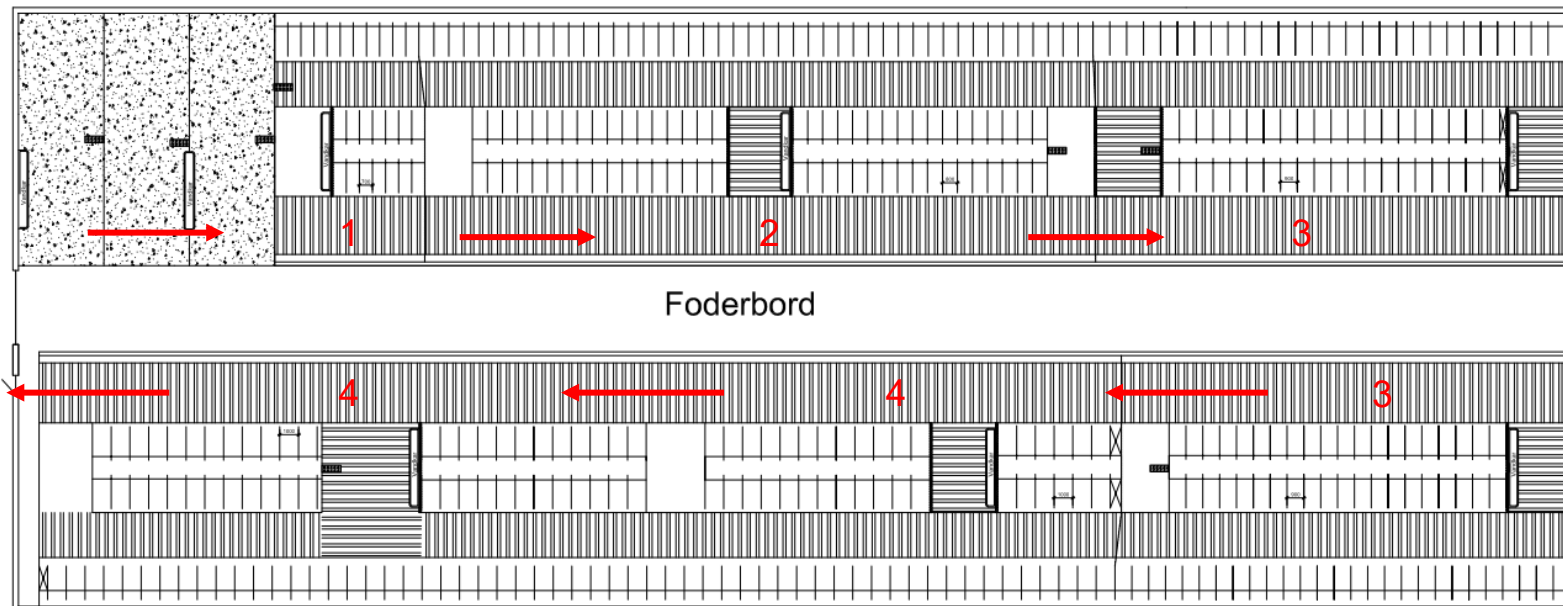
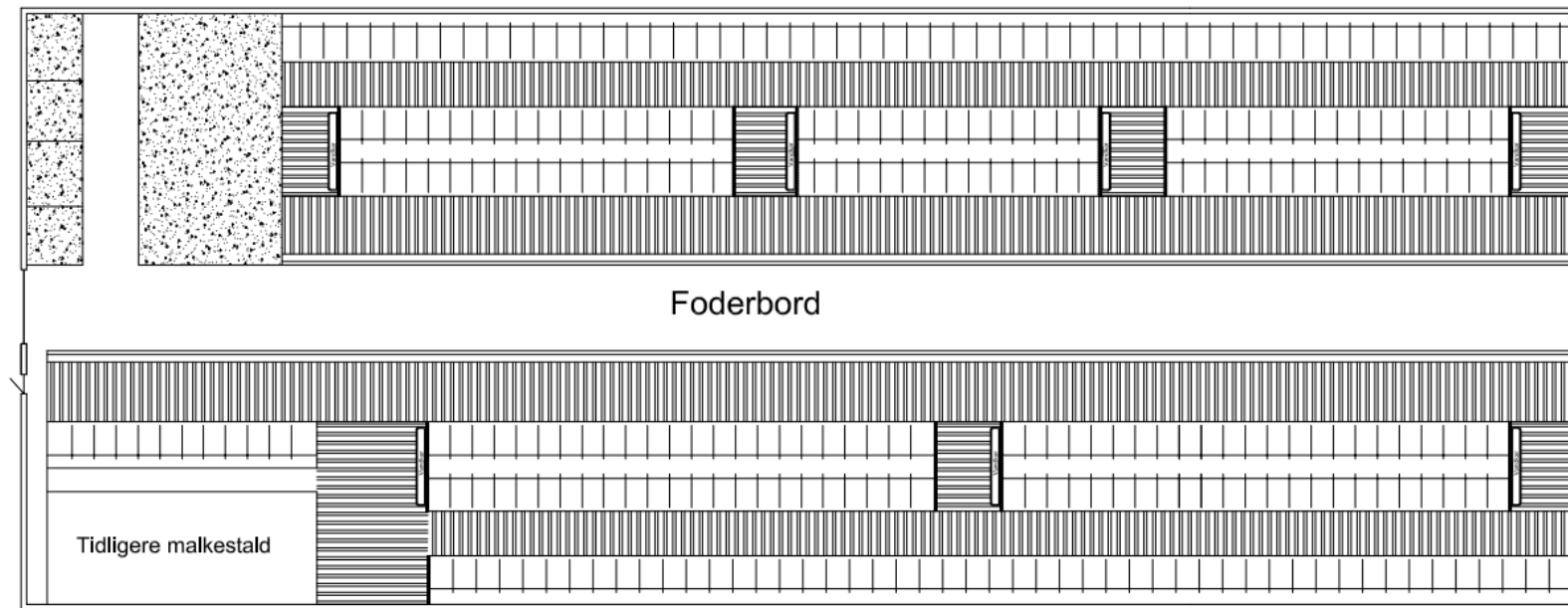




# Fra køer til X-JER Premium Kvier



# Ændring fra ko til X-JER Premium Kvie (til 500 kg)



- 3 hold med 24 dyr i halm
- 4 vægklasser med i alt 414 pladser i senge
- 304 til 414 sengebåse
- Forventet priside: 2.800 kr./plads

# Hvor mange X-JER Premium Kvier kan vi producere?



Omlægning fra køer til X-JER Premium Kvier	Periode (mdr.)	Alder (mdr.)	Stipladser til premium kvier	Kvier pr. år
Ny starterstald	2,1	0,9-3,0	67	383
Mellemstald	1,9	3,1-5,0	60	379
Sengestald	13,2	5,1-18,3	414	376
<b>I alt</b>			<b>541</b>	<b>376</b>

# Dækningsbidrag på X-JER Premium Kvier

Forudsætninger for DB-beregning		
Ind alder	4	uger
Ind vægt	45	kg
Levende slagte vægt	495	kg
Slagtealder	18,3	mdr.
Foderdage	529	dage
Brutto tilvækst	850	g/dag
Klassificering	6,3	EUROP
Kalvedødelighed	2	% af indsatte
Foderudnyttelse	5,75	FE/kg tilvækst
Foderpris	1,47	kr./Fe
Fodringsstrategi	Fuldfoder	

## Dækningsbidrag

Udbytte: 9.431 kr.

Stykomkostninger:

Foder -3.804 kr.

Øvrige -554 kr.

I alt -4.361 kr.

Dækningsbidrag: 5.071 kr.

pr. dag 9,59 kr.

Ved en årlig produktion af 376 Premium kvier

1.906.696 kr.

# Investeringer og afkastningsgrad

## Estimeret investeringer

- Stald inkl. bygninger og gylletank
- Omkostninger til ombygning
- Likviditetsbinding i dyr, foder og diverse

3.300.000 kr.

1.915.700 kr. (~ 3.500 kr./stiplads)

2.376.320 kr.

## I alt

**7.592.020 kr.**

## Afkastningsgrad

Ved en gennemsnitlig rente på  
- og en kapacitetsgrad på

**8,7 %**

5,4 %

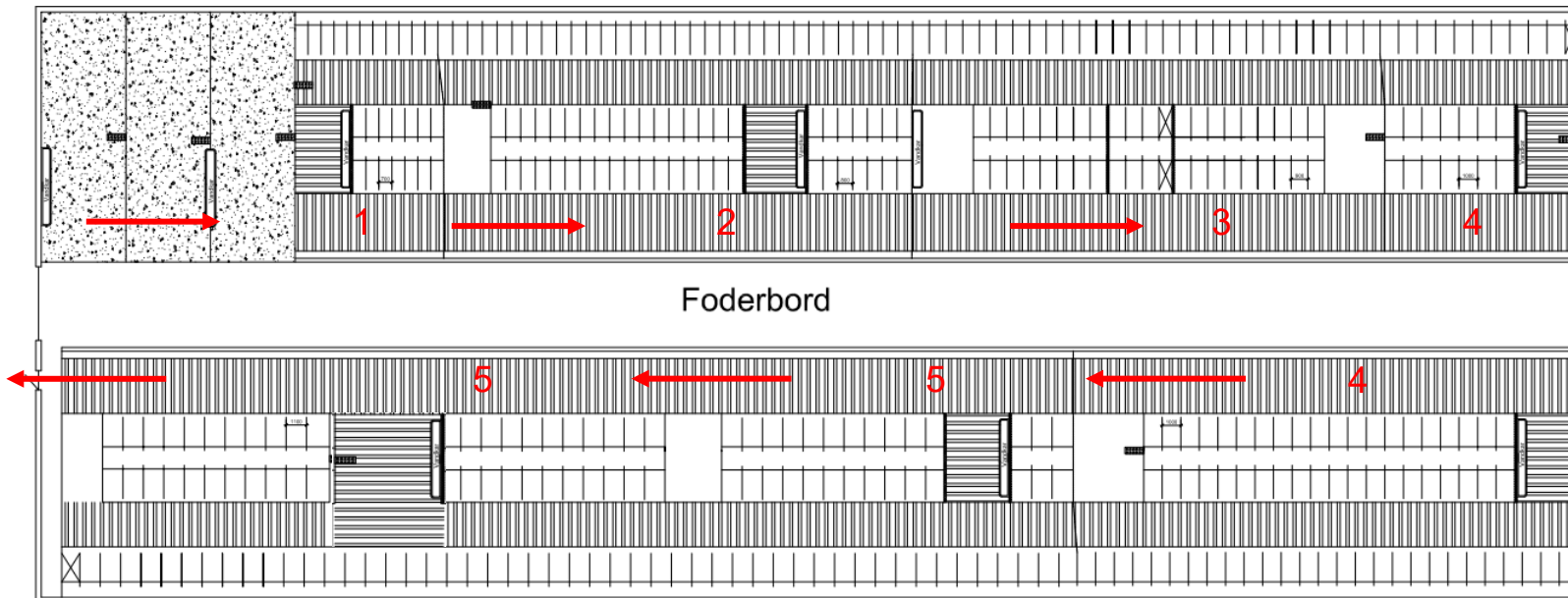
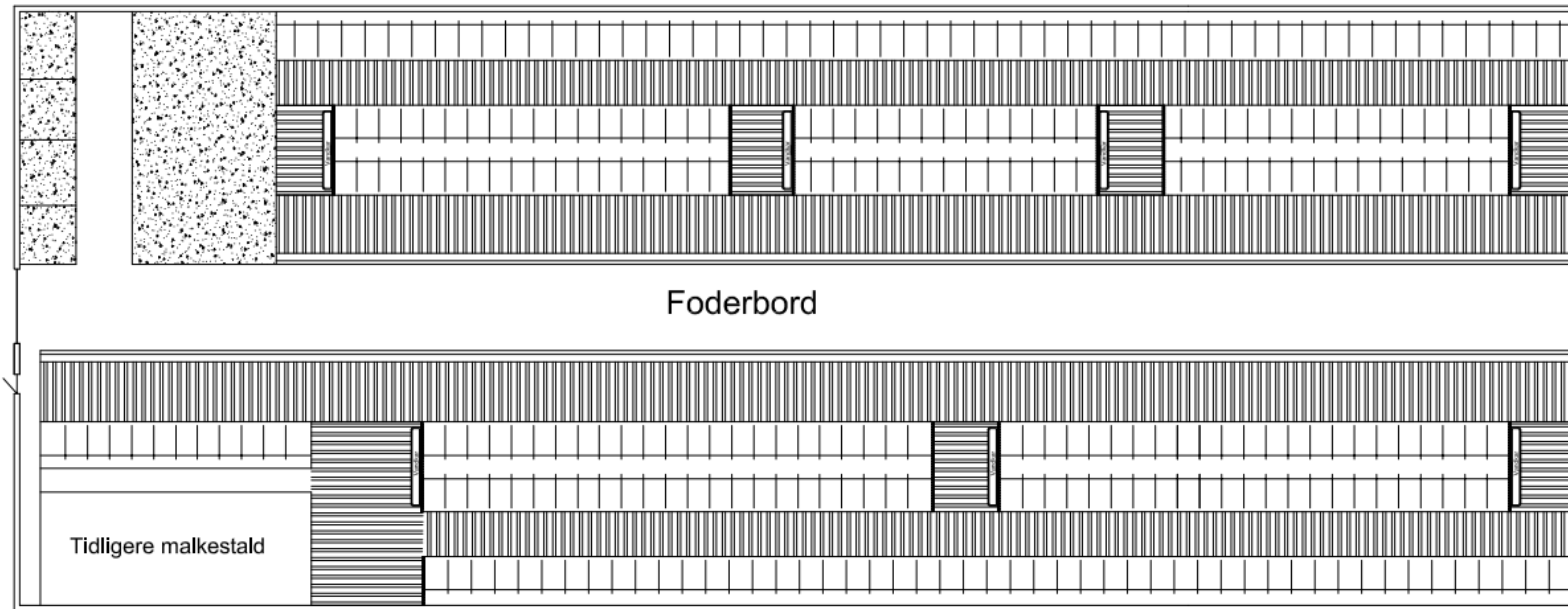
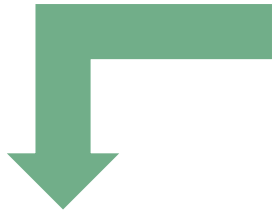
37,5 %



# Fra køer til stor race Premium Kvier



# Ændring fra ko til X-stor Premium Kvie (til 600 kg)



- 3 hold med 24 dyr i halm
- 5 vægtklasser med i alt 385 pladser i senge
- 304 til 385 sengebåse
- Forventet priside: 3.000 kr./plads

# Hvor mange stor race Premium Kvier kan vi producere?



Omlægning fra køer til stor race Premium Kvier	Periode (mdr.)	Alder (mdr.)	Stipladser til kalve	Kalve pr. år
Ny starterstald	2,1	0,9-3,0	69	395
Mellemstald	1,9	3,1-5,0	62	392
Sengestald	11,9	5,1-17,0	385	388
<b>I alt</b>			<b>516</b>	<b>388</b>



# Dækningsbidrag på stor race Premium Kvier

Forudsætninger for DB-beregning		
Ind alder	4	uger
Ind vægt	66	kg
Levende slagte vægt	542	kg
Slagtealder	17	Mdr.
Foderdage	489	dage
Brutto tilvækst	973	g/dag
Klassificering	7,80	EUROP
Kalvedødelighed	2	% af indsatte
Foderudnyttelse	5,53	FE/kg tilvækst
Foderpris	1,53	kr./Fe
Fodringsstrategi	Fuldfoder	

## Dækningsbidrag

Udbytte:	9.794 kr.
Stykomkostninger:	
Foder	- 4.031 kr.
Øvrige	- 554 kr.
I alt	-4.585 kr.
Dækningsbidrag:	5.209 kr.
pr. dag	10,64 kr.

Ved en årlig produktion af 388 Premium kvier  
2.021.092 kr.

# Investeringer og afkastningsgrad

## Estimeret investeringer

- Stald inkl. bygninger og gylletank
- Omkostninger til ombygning
- Likviditetsbinding i dyr, foder og øvrige

3.300.000 kr.

1.936.400 kr. (~ 3.800 kr./stiplads)

3.065.883 kr.

## I alt

**8.301.633 kr.**

## Afkastningsgrad

Ved en gennemsnitlig rente på  
- og en kapacitetsgrad på

**8,8 %**

5,4 %

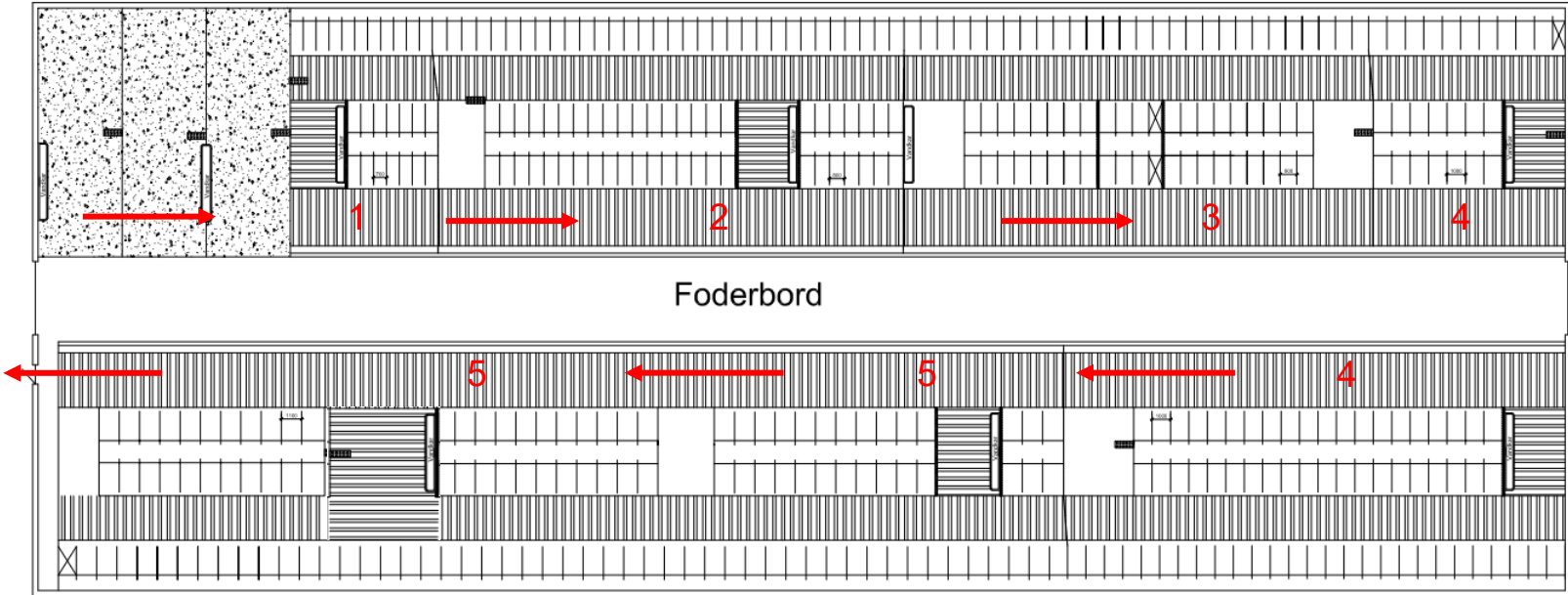
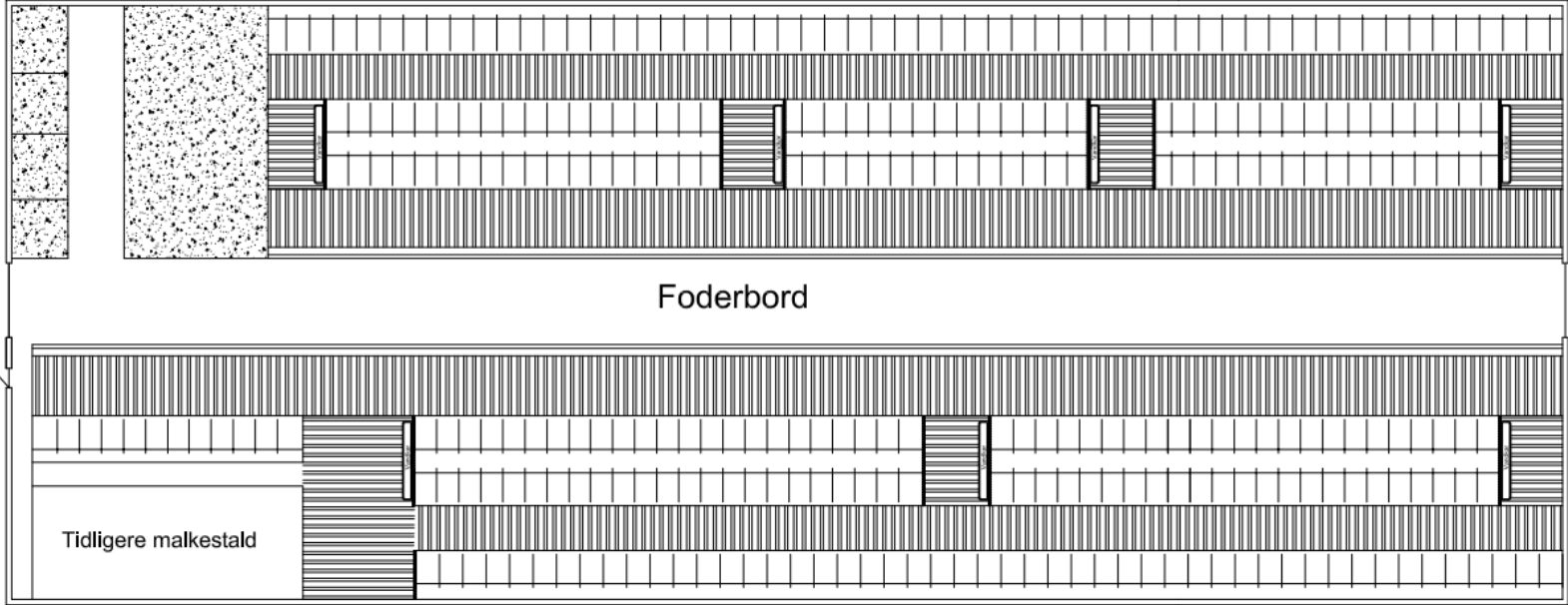
37,2 %



# Fra køer til opdrætskvier

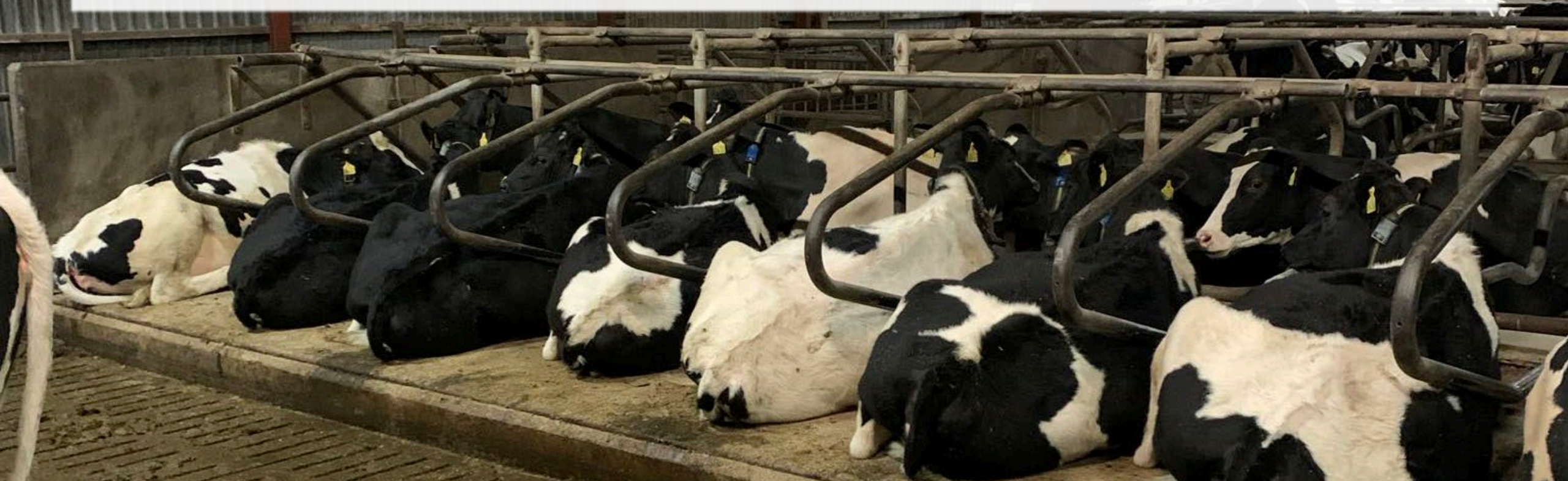


# Ændring fra ko til opdræt (til 600 kg)



- 3 hold med 24 dyr i halm
- 5 vægtklasser med i alt 385 pladser i senge
- 304 til 385 sengebåse
- Forventet priside: 3.000 kr./plads

## Hvor mange opdrætskvier kan vi producere?



Omlægning fra køer til kvieopdræt	Periode (mdr)	Alder (mdr)	Stipladser til kvier	Kvier pr. år
Mellemstald	1,0	4.0-5.0	23	276
Sengestald, 150-500 kg	16,9	5.1-22.0	385	273
Producerede opdrætskvier pr år.			<b>408</b>	273

# Dækningsbidrag på opdrætskvier på hotel

Forudsætninger for DB-beregning		
Ind alder	4	Mdr.
Ind vægt	138	Kg
Ud alder	22	Mdr.
Ud vægt	576	Kg
Foderdage	547	dage
Fodringsstrategi	Fuldfoder	

## Dækningsbidrag

Udbytte

Pris for pasning (14 kr./d) 7.661 kr./kvie

Stykomkostninger

Foder 3.735 kr./kvie

Øvrige 615 kr./kvie

I alt 4.350 kr./kvie

Dækningsbidrag 3.311 kr./kvie

pr. dag 6,05 kr.

Ved en årlig produktion af 273 opdrætskvier

903.883 kr./år

# Investeringer og afkastningsgrad

## Estimeret investeringer

- Stald inkl. bygninger og gylletank
- Omkostninger til ombygning
- Likviditetsbinding i dyr, foder og diverse

3.300.000 kr.

1.201.000 kr. (~ 2.900 kr./stiplads)

0 kr.

## I alt

**4.501.000 kr.**

## Afkastningsgrad

**2,9 %**

Ved en gennemsnitlig rente på

5,4 %

- og en kapacitetsgrad på

35,5 %



*Følsomhed:*

*Holdes omkostningerne til ombygning under 320.000 kr.,  
eller øges DB til 3.825 kr./kalv*

} *Afkastningsgrad på 6%*

# Opsamling

## Slagtekalve



## Stor race Premium Kvier



## Opdrætskvier

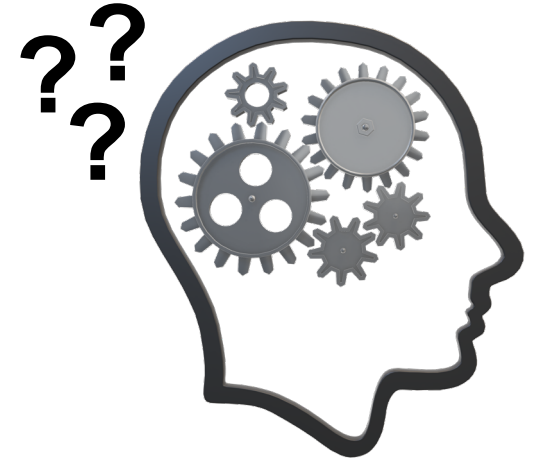


Indretning		Særlige krav til fald på sengebåse	Ingen særlige konceptkrav til opstaldning	Drives her som hotel
		Ingen fanggitre	Ved fanggitre, kan afhorning være nødvendig	Mulighed for insemineringshold
		Små hold til sidst		Fanggitre
		Begræns sammenblanding af dyr		
Kapacitet	Stk./år	960	388	273
DB	Kr./stk.	2.269	5.209	3.311
Ombygning	Kr./stiplads	5000	3800	2900
<b>Afkastningsgrad</b>	<b>%</b>	<b>4,7</b>	<b>8,8</b>	<b>2,9</b>



## Er det en god ide?

- Hvad er stand på bygning?
- Hvad siger lovgivning og miljøforhold?
- Skal stalden ændre anvendelse?
- Kan vi lave en fornuftig indretning?
- Vil det passe med mandskab?
- Beregn dit forventede DB
- Beregning dit krav til DB – hvad må en ombygning koste?



# Spørgsmål

