

# TASTUM JERSEY V/FAMILIEN SØGAARD

Den værdifulde ledelsesfunktion

# TASTUM JERSEY



2024

## KRISTINA

### HOUMØLLER SØGAARD

- Uddannet Civil Ingeniør i forretningsudvikling
- Arbejdet på gården i 5 år
- Har siden 2014 arbejdet med indsamling og analyser af data, KPI og ESG rapportering, footprint-projekter, organisationsudvikling og projektledelse i mellemstore virksomheder
- Ansat som SCM Business Development Manager i Dantherm Group

TASTUM JERSEY V/FAMILIEN SØGAARD

## THOMAS

### HOUMØLLER SØGAARD

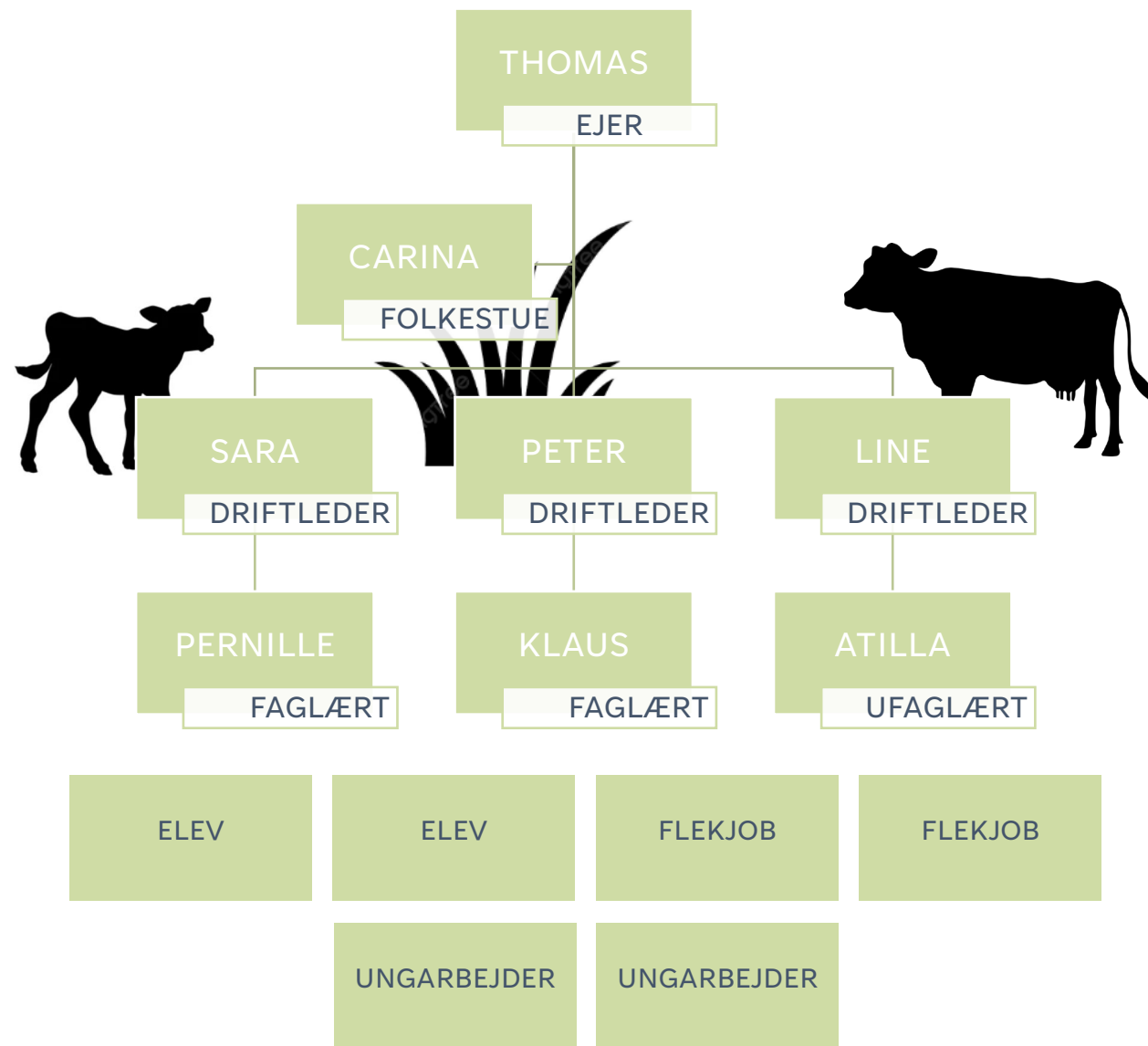
- Uddannet landmand, produktions- og virksomhedsleder
- Ansat på gården siden 2012
- Aktiv i Viking Genetics, lokalforening, ERFA, Thise Mejeri, dyrskuedommer, uddannelsesudvalg, mm.

## OM OS

- Overtog i 2021 efter forældre
- Økologisk siden 1996
- Leverandør til Thise Mejeri
- 500 malkende, jersey køer
- 13 ansatte inkl. 2 ungarbejdere og 2 fleks-jobbere









## KULTUR



### MÅLTIDET

Tiden omkring bordet og måltidet prioriteres – Telefonerne er helt væk.  
Foregår i Folkestuen.



### ELEVER

Gået fra 4 til 2 elever – Flere faste folk giver mere stabilitet, selstændighed og samtidig også et bedre sted at være elev.



### FASTE, LANGE ANSÆTTELSER

Fokuserer på fastholdelse og udvikling af de ansatte – Prioritere længerevarende ansættelser.



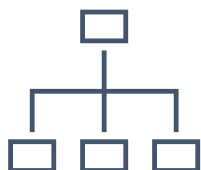
### SOCIALE MEDIER

Branding af gården. Bevidst fortælles om gården, arbejdsrutiner. Være 'top-of-mind' ved mejeri, samarbejdspartnere, lokalområdet, elever, i forbindelse med ansættelser

# ANSÆTTELSER



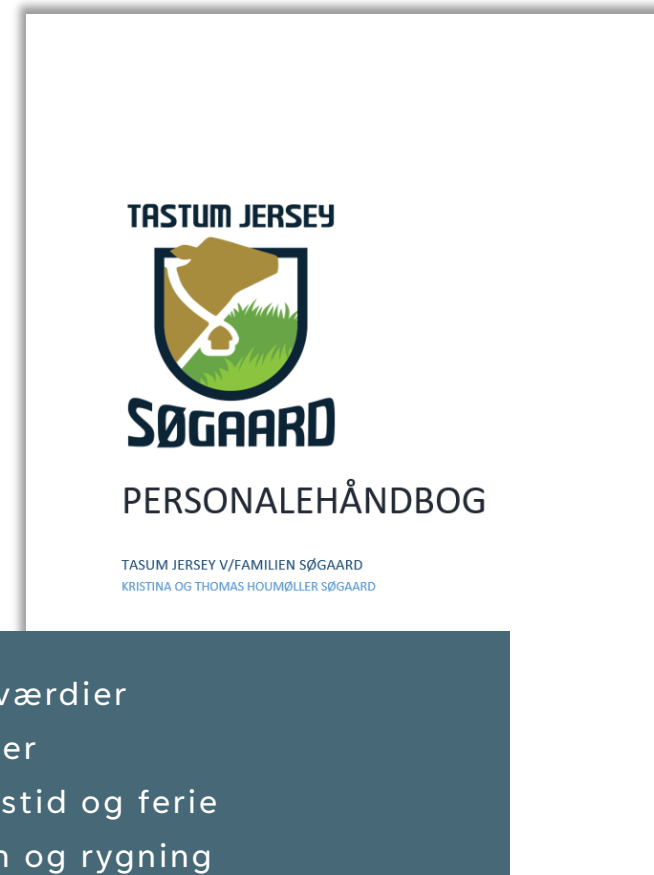
Udviklet personalehåndbog med essentielle emner – for at sikre forståelse og afklaring af, hvordan det er at arbejde hos os



Tydelige ansvarsområder og forventninger - Synliggøre for andre. Sikre, at opgaverne løses og ikke ender mellem to stole.



Jobbeskrivelser og forventningsafstemning er nøgleord for os



- ✓ Vores værdier
- ✓ Dyrskuer
- ✓ Arbejdstid og ferie
- ✓ Telefon og rygning
- ✓ Gæster i stalden
- ✓ Faste møder
- ✓ Arbejdstøj
- ✓ Sikkerhed og APV



## ADVISORY BOARD

2024

Professionel sparring

Ro og stabilitet

Bløde parametre

TASTUM JERSEY V/FAMILIEN SØGAARD



Nøgletal	Opnået		Mål
	Seneste 12 mdr.	Seneste 3 mdr.	
Års ydelse KG EKM	●	8.939 ●	> 9.000
Dags ydelse EKM pr ko	24,5 ●	28 ●	> 26,1
Urea	●	3,4 ●	3,2 - 4,0
Celletal	267 ●	175 ●	< 200
Mælk, minus foder, pr ko (kr)	●	64,04 ●	> 55
Energiudnyttelse (%)	●	96 ●	> 95
Livsydelse	37.059 ●	●	> 35.000
<b>Repro køer</b>			
Drægtighedsprocent	32 ●	37 ●	> 40
Insemineringsprocent	55 ●	57 ●	> 70
Repro effektivitet	0,17 ●	0,21 ●	> 0,28
<b>Repro kvier</b>			
Drægtighedsprocent	49 ●	38 ●	> 60
Insemineringsprocent	39 ●	77 ●	> 70
Repro effektivitet	0,19 ●	0,3 ●	> 0,45
<b>Sundhed</b>			
Ko dødelighed %	5 ●	3,1 ●	< 4,5
Kalve dødelighed %	13 ●	6,1 ●	< 7
Dødfødte kalve %	5,8 ●	4 ●	< 4
Mælkefeber sidste 12mdr	98 ●	17 ●	< 52



## ANSVARsomRÅDER

Driftleder har udviklet KPI'er og rapporting med fokus på driften. Fodermester er ved at udvikle arbejdsplanlægningstavle med daglige- og ugentlige opgaver.

## MØDESTruktur

Morgenmads-status, månedsmøder efter kontrol med KPI'er og ledermøder med indsatsområder med ansvar og opfølgning.

## BUGDET OG INDSATSPLANER

Lederne er med til at fastsætte flere budget mål – og følger dem. Udviklet indsatsplaner på baggrund af budget og KPI'er.





## BUNDLINJE I GOD LEDELSE

- ✓ Screening og forberedelse
- ✓ Tydelig kultur og arbejdsmiljø
- ✓ Faste roller og ansvar
- ✓ De rette, blivende og motiverede medarbejdere

