

JERSEY

# Optimal produktion og velfærd i hele koens liv

**Anders Peder Bang**

*Mælkeproducent, Husby*



**Julie Clasen**

*Konsulent, SimHerd*



**Peter Raundal**

*Teamleder, SEGES Innovation*



# Peter Raundal

Teamleder, SEGES innovation

Kvægkongres 2024

STØTTET AF

Mælkeafgiftsfonden

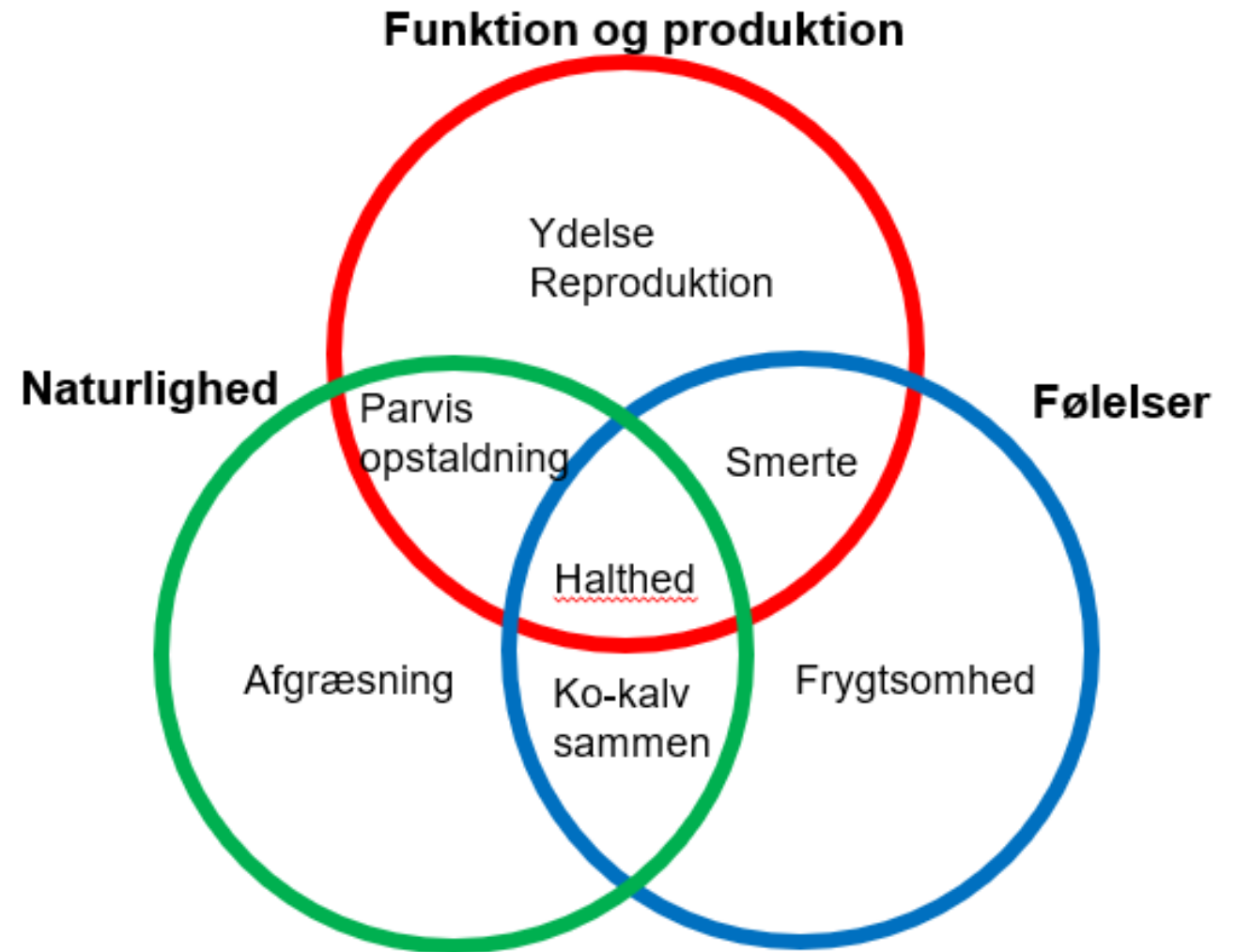
STØTTET AF

Kvægafgiftsfonden

**SEGES**  
INNOVATION

# Hvad er dyrevelfærd

**Gode oplevelser  
+ Dårlige oplevelser  
= Dyrevelfærd**



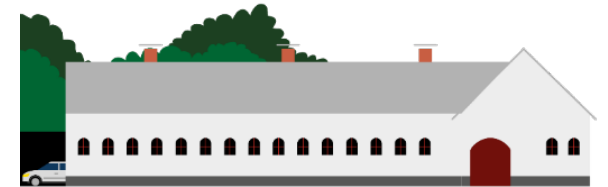
# Høj ydelse **ELLER** dyrevelfærd versus høj ydelse **OG** dyrevelfærd



+



=



Dyrebaserede - 10 stk

Huld

Hudforandringer

Liggeadfærd

Halthed

...

Kvægdatabasen – 16 stk

Celletal ved YKTR

Malkeår

Andel magre køer ved slagtning

Kodødelighed

...

- Omregnet til afvigelse fra 100 - over 100 = bedre velfærd



Ny registrering på enkeltdyr

Koens placering i sengebås?

0. Koen ligger korrekt i sengebås



Hvordan er koens rejse-sig adfærd?

0. Pause på max. 3 sekunder på forknæ



Kollisioner med inventar eller nabodyr?

0. Ingen kollision med inventar eller nab



Hvordan er koens almene tilstand?

0. Upåvirket



Hudforandringer?

1. Samlet areal under én håndflade



Huld?

0. Normal



Benhed?

Indsend data

## Dyrebaserede velfærdsindikatorer



STØTTET AF

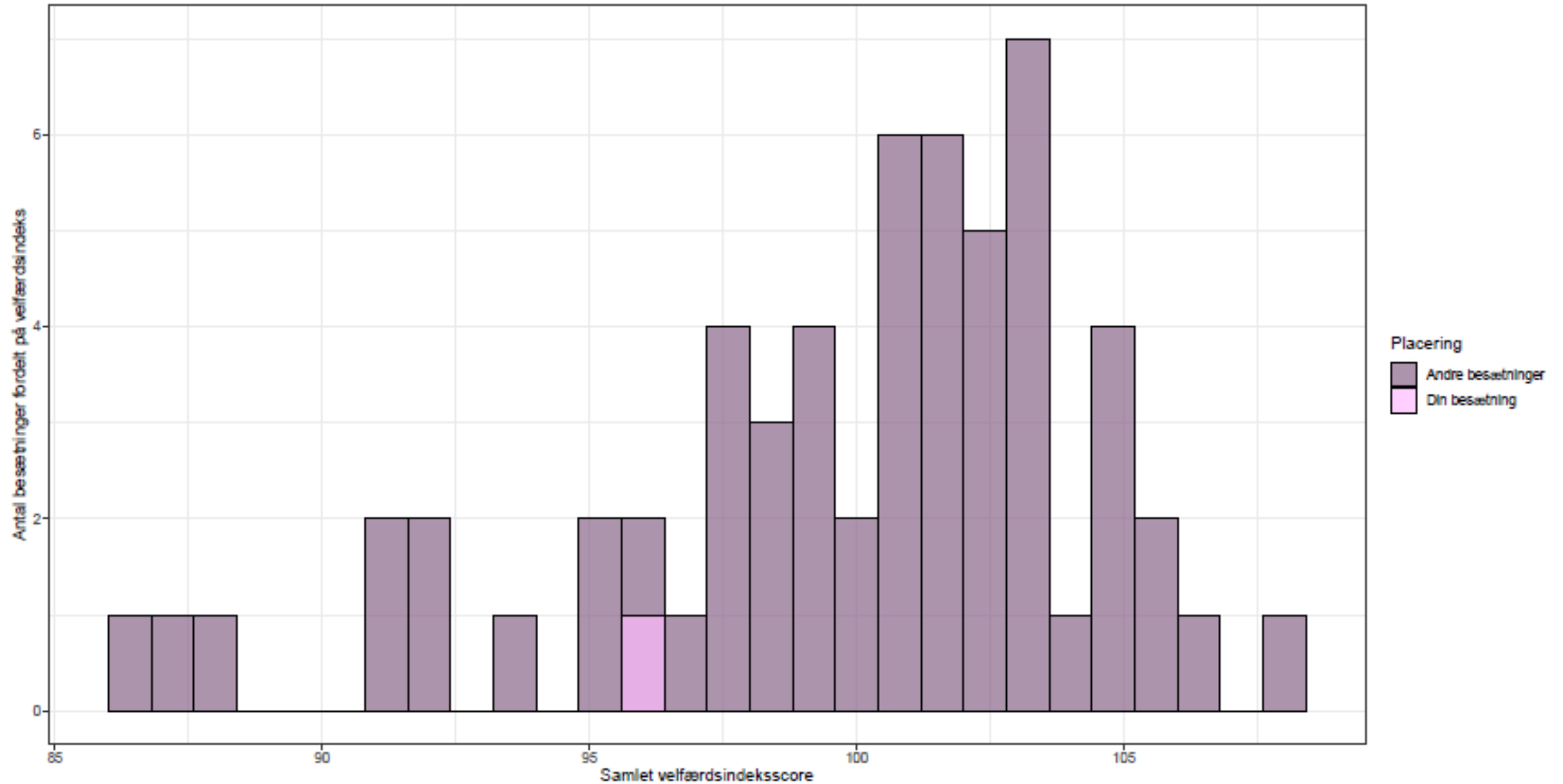
Kvægaftgiftsfonden



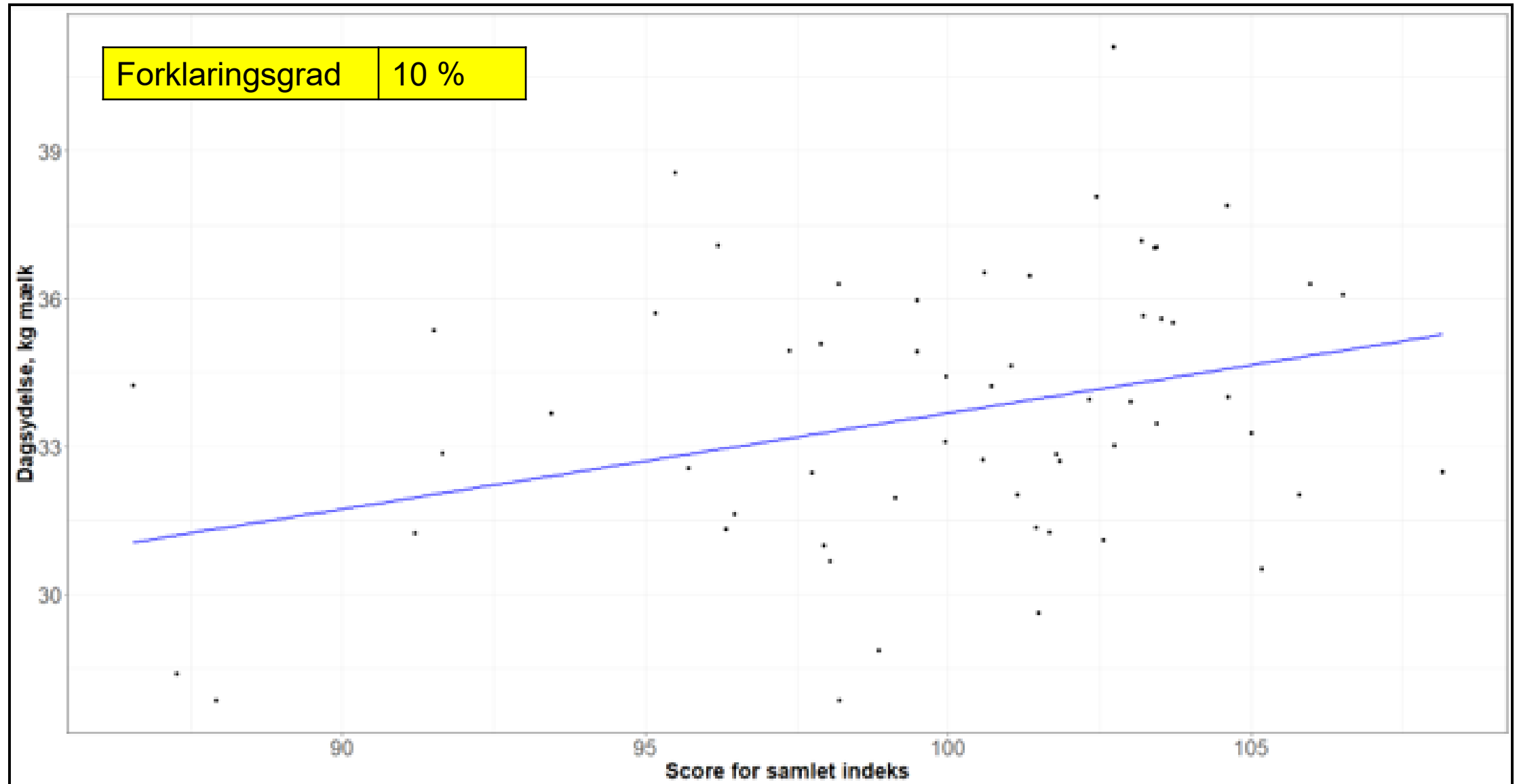
STØTTET AF

Mælkeafgiftsfonden

# Resultat til landmænd – Samlet indeks



# Samlet indeks og ydelse



## INDLAND

# Formand for Dyreetisk Råd: Forkert at fejre ko, der har leveret over 207.000 liter mælk

Dyrenes velfærd betaler for, at danske malkekøer er blandt de mest højtydende i EU, mener formand.

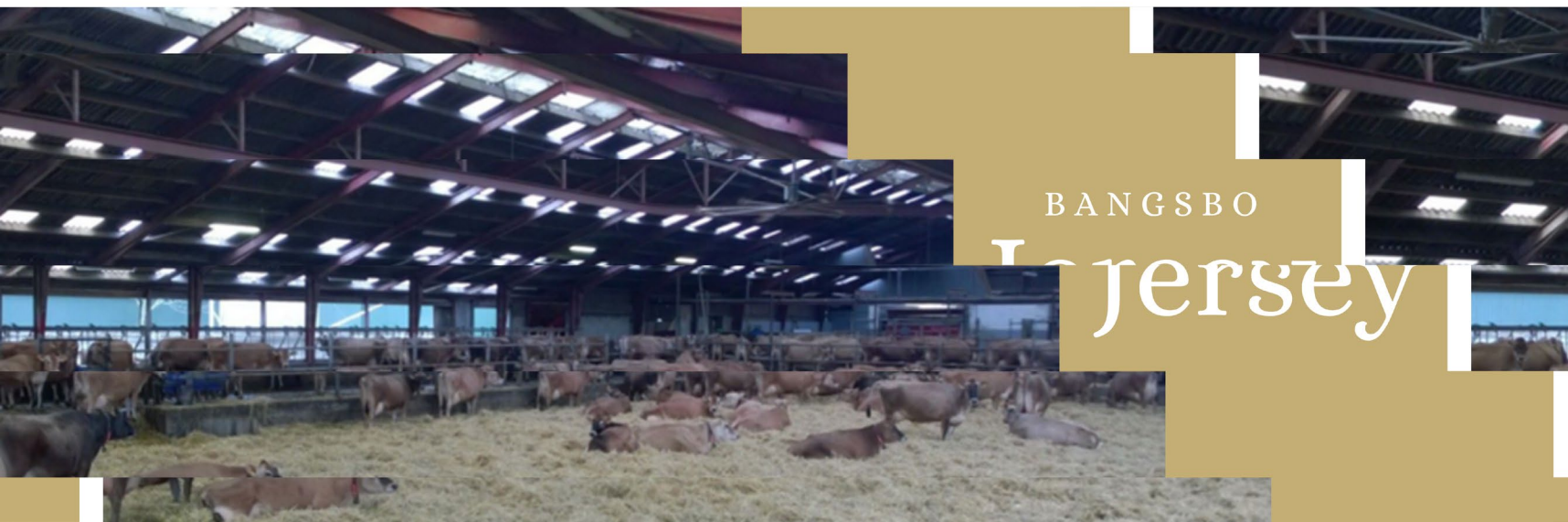


Det var ikke det vi fandt og...

EFSA: Ikke klart bevis for sammenhæng mellem ydelsesniveau og velfærd (2023) men...

Højt ydelsespotentiale kræver sikkert gode fysiske rammer og højt pasningsniveau





BESÆTNING

# Bangsbo Jersey

- Husby på Vestfyn
- Godt 160 køer
- Drives af Tove og Anders Bang
- To medhjælpere i stald og en i marken
- Dybstrøelse og robotmalkning



VISION

# Målene er klare

## **Hidtil:**

- Produktionsøkonomi
- Ydelse

## **Nu:**

De rigtige køer til systemet

- som indfrier mål om økonomi og ydelse
- som har stærke ben og yvere

OPNÅEDE MÅL

# Tiltag der har indfriet målsætning

Om- og nybygning

Robotter

Management

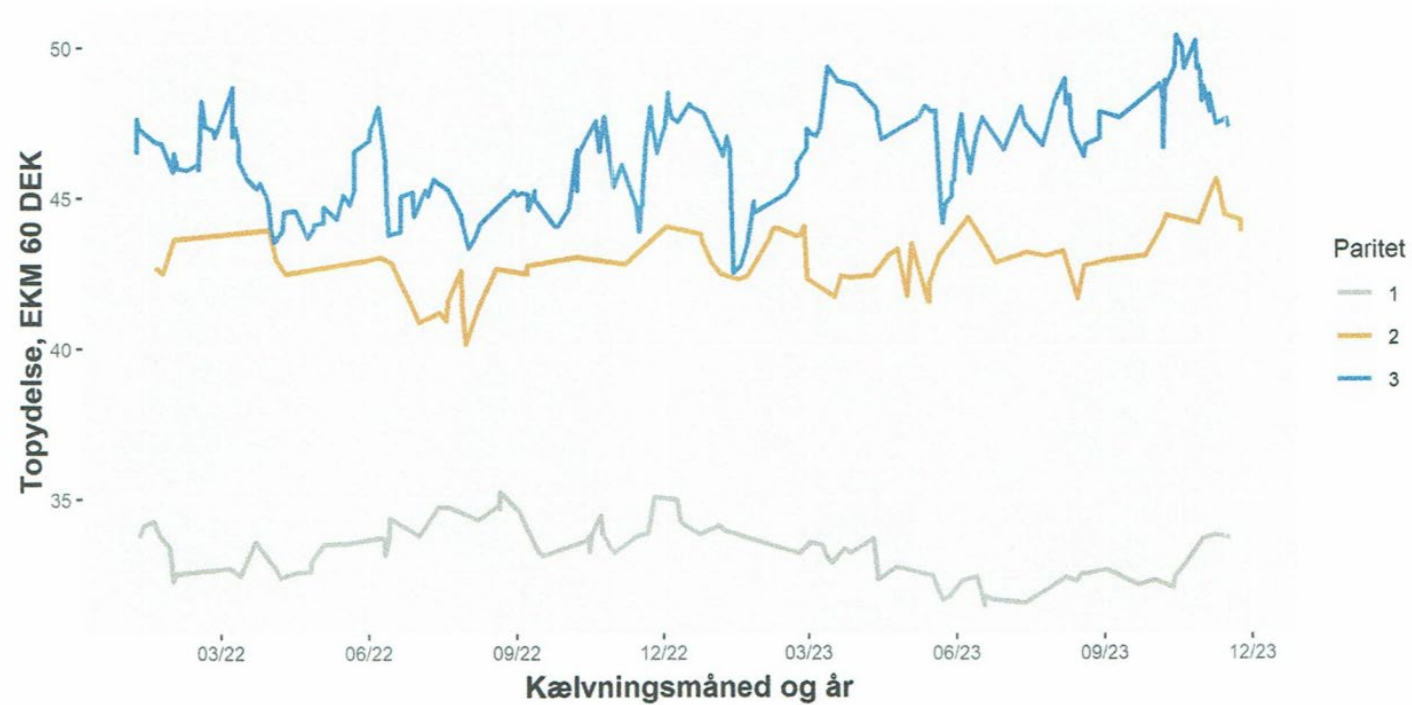
Svært at sætte nye/højere mål

År	Antal køer	Kg F+P	Kg Mælk	Fedt%	Prot.%
2023	161	981	9.782	5,75	4,28
2022	162	970	9.788	5,65	4,26
2021	161	952	9.908	5,40	4,21
2020	162	975	9.991	5,53	4,22
2019	161	942	9.642	5,52	4,25
2018	159	860	9.049	5,40	4,11
2017	154	861	8.957	5,46	4,15
2016	154	886	9.182	5,52	4,13
2015	149	872	9.133	5,46	4,08
2014	154	843	8.714	5,57	4,11
2013	149	746	7.713	5,73	4,17
2012	133	732	7.314	5,84	4,17
2011	122	734	7.342	5,84	4,15
2010	120	786	7.859	5,87	4,14

EKM DAG 60

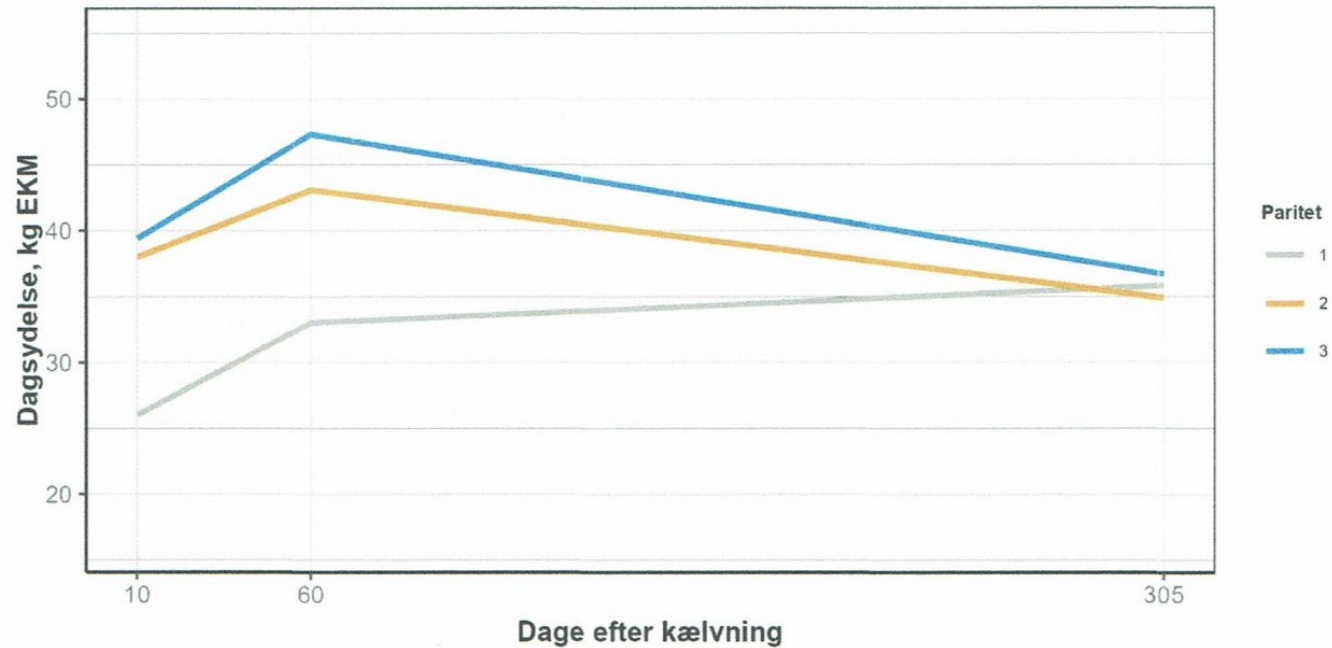
Ældre kører  
med  
topydelse på  
50 kg EKM

EKM dag 60



Stort set  
samme  
sluttydelse dag  
305

Laktationskurve



VELFÆRD OG ØKONOMI

# Stor sammenhæng mellem velfærd og økonomi

- Gode forhold for dyrene
- Lov om hold af malkekvæg
- Rettidig omhu



VELFÆRD

# Høj livstids- produktion

- Når der styres efter hvordan køerne har det
- ...og efter hvad køerne har brug for, for at producere optimalt



A large herd of brown cows is gathered in a lush green field. In the foreground, several cows are lying down, while others stand in a line. A pond with tall reeds is visible on the left side of the image. The background shows a rolling green landscape under a clear sky.

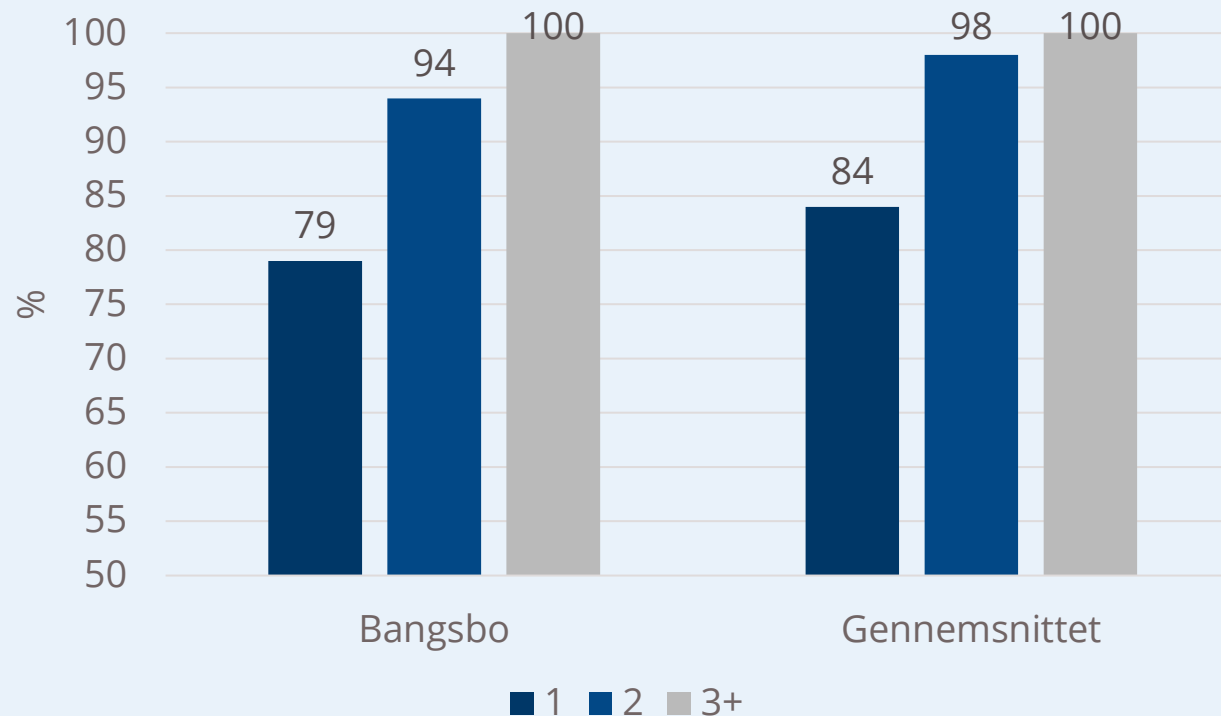
# Julie Clasen

Konsulent, Simherd A/S

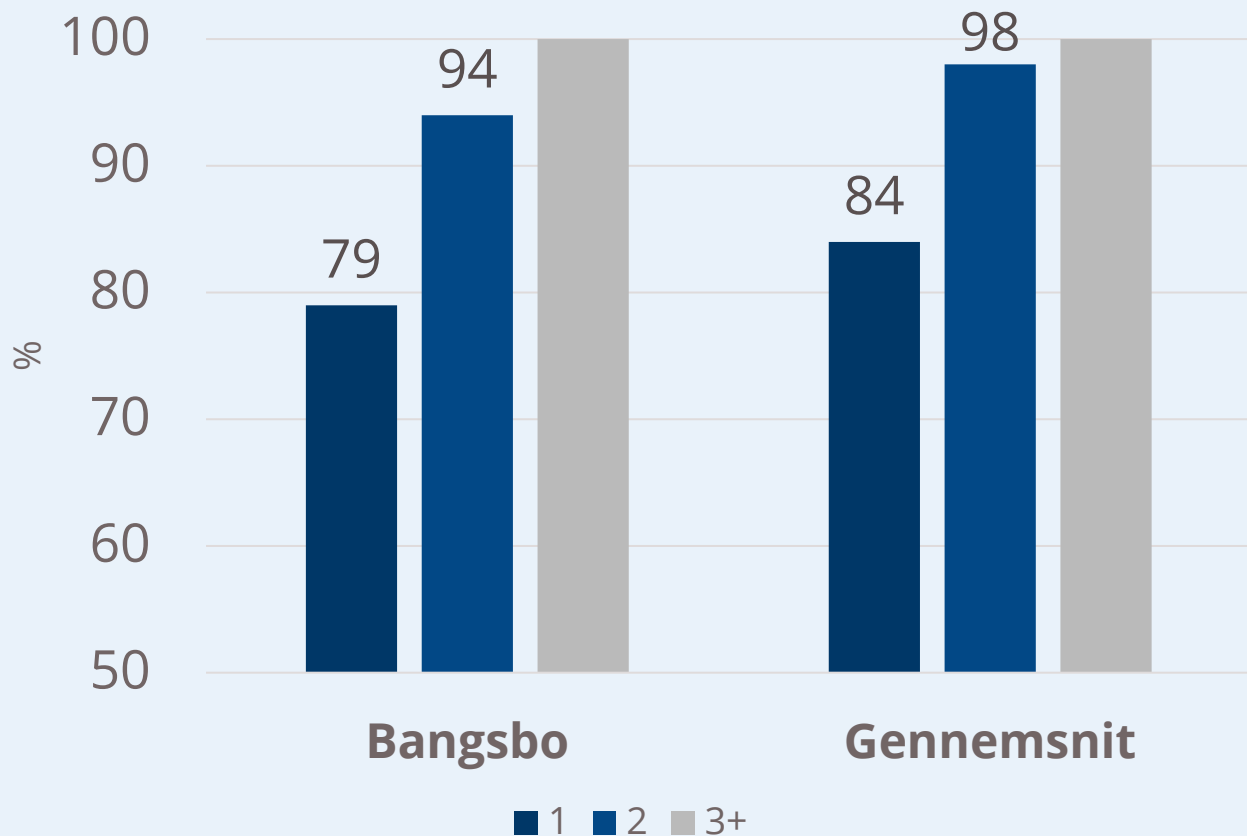
Kvægkongres 2024



# Den relative ydelsesforskel afslører de gamle køers præstation



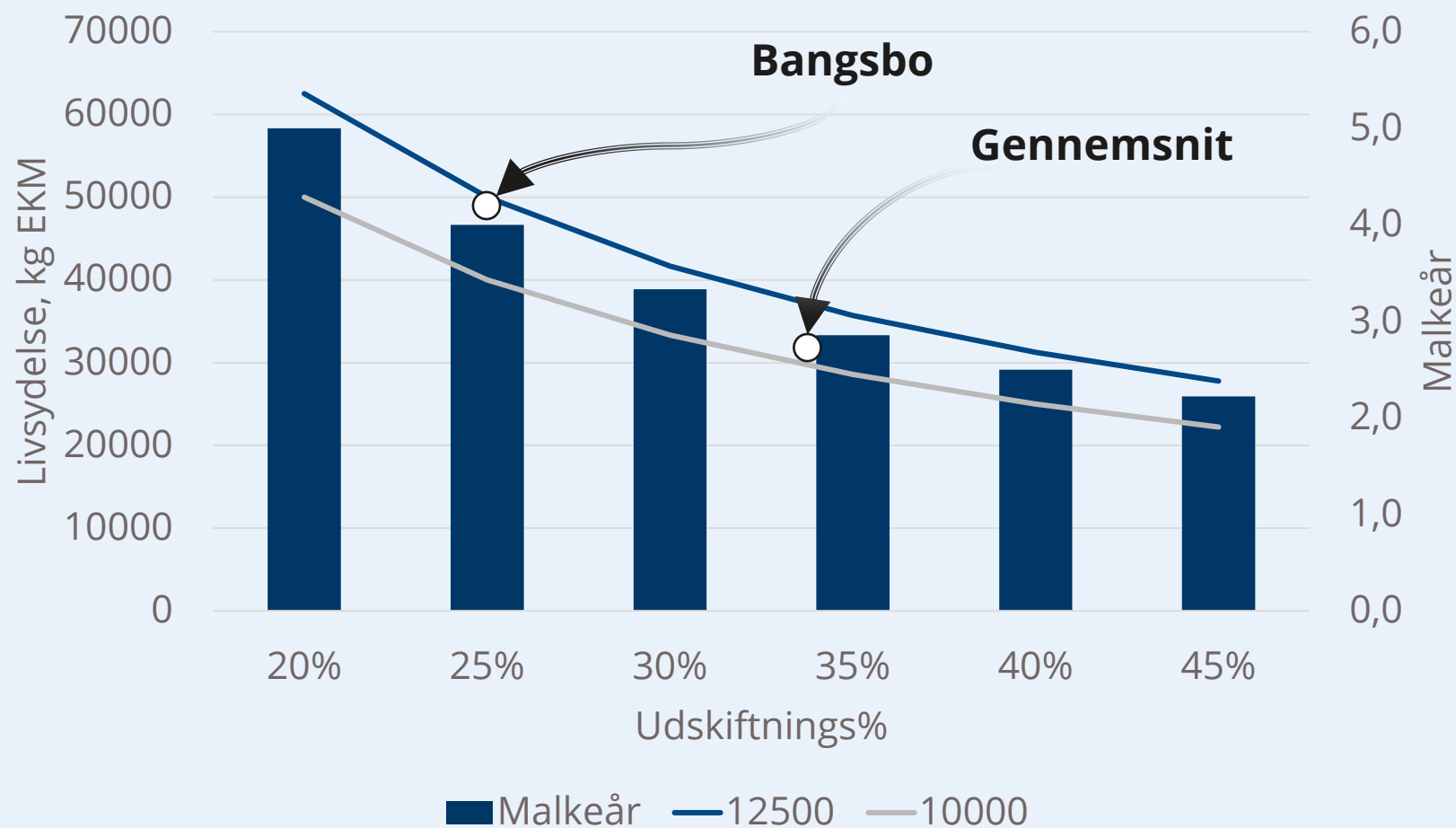
# Betyder ydelsesforskellen noget?



Pr. ko	Bangsbo	Gennemsnit
DB pr. år, kr.	22.540	- 999
Årsydelse, kg EKM	12.566	- 446
Livsydelse, kg EKM	49.923	- 1.893

Alt andet lige –  
men forskelligt  
ydelsesniveau hos  
gamle køer

# Livsydelsen på besætningsniveau er en effekt af udskiftnings% og ydelsesniveau



# Hvad kan påvirke udskiftning, livsydelse og DB?

	I dag	Sygdom
Udskiftning, %	25	+ 4
Årskvier	205	+ 9
Årsydelse, kg EKM	12.566	- 197
Livsydelse, kg EKM	49.923	- 7.753
DB/årsko	22.540	- 434

## Sygdom

Mindre omhu med sygdomsbehandlinger

# Hvad kan påvirke udskiftning, livsydelse og DB?

	I dag	Sygdom	Repro
Udskiftning, %	25	+ 4	+ 7
Årskvier	205	+ 9	+ 10
Årsydelse, kg EKM	12.566	- 197	- 41
Livsydelse, kg EKM	49.923	- 7.753	- 10.412
DB/årsko	22.540	- 434	- 240

## Sygdom

Mindre omhu med sygdomsbehandlinger

## Repro

Reproeffektiviteten falder til gennemsnitsniveau

# Hvad kan påvirke udskiftning, livsydelse og DB?

	I dag	Sygdom	Repro	KI
Udskiftning, %	25	+ 4	+ 7	- 4
Årskvier	205	+ 9	+ 10	- 21
Årsydelse, kg EKM	12.566	- 197	- 41	- 106
Livsydelse, kg EKM	49.923	- 7.753	- 10.412	+ 10.181
DB/årsko	22.540	- 434	- 240	- 187

## Sygdom

Mindre omhu med sygdomsbehandlinger

## Repro

Reproeffektiviteten falder til gennemsnitsniveau

## KI

Kælvningsintervallet forlænges med 34 dage

# Hvad kan påvirke udskiftning, livsydelse og DB?

	I dag	Sygdom	Repro	KI	KlvAlder
Udskiftning, %	25	+ 4	+ 7	- 4	0
Årskvier	205	+ 9	+ 10	- 21	+ 9
Årsydelse, kg EKM	12.566	- 197	- 41	- 106	- 4
Livsydelse, kg EKM	49.923	- 7.753	- 10.412	+ 10.181	+ 184
DB/årsko	22.540	- 434	- 240	- 187	- 221

## Sygdom

Mindre omhu med sygdomsbehandlinger

## Repro

Reproeffektiviteten falder til gennemsnitsniveau

## KI

Kælvningsintervallet forlænges med 34 dage

## KlvAlder

Alder ved 1. kælvning stiger med 1 måned

# Hvad kan påvirke udskiftning, livsydelse og DB?

	I dag	Sygdom	Repro	KI	KlvAlder	Kode60
Udskiftning, %	25	+ 4	+ 7	- 4	0	+ 10
Årskvier	205	+ 9	+ 10	- 21	+ 9	+ 9
Årsydelse, kg EKM	12.566	- 197	- 41	- 106	- 4	- 50
Livsydelse, kg EKM	49.923	- 7.753	- 10.412	+ 10.181	+ 184	- 13.834
DB/årsko	22.540	- 434	- 240	- 187	- 221	- 133

## Sygdom

Mindre omhu med sygdomsbehandlinger

## Repro

Reproeffektiviteten falder til gennemsnitsniveau

## KI

Kælvningsintervallet forlænges med 34 dage

## KlvAlder

Alder ved 1. kælvning stiger med 1 måned

## Kode60

Flere køer udsættes frivilligt med kode 60



# Peter Raundal

Teamleder, SEGES innovation

Kvægkongres 2024

STØTTET AF

Mælkeafgiftsfonden

STØTTET AF

Kvægafgiftsfonden

**SEGES**  
INNOVATION

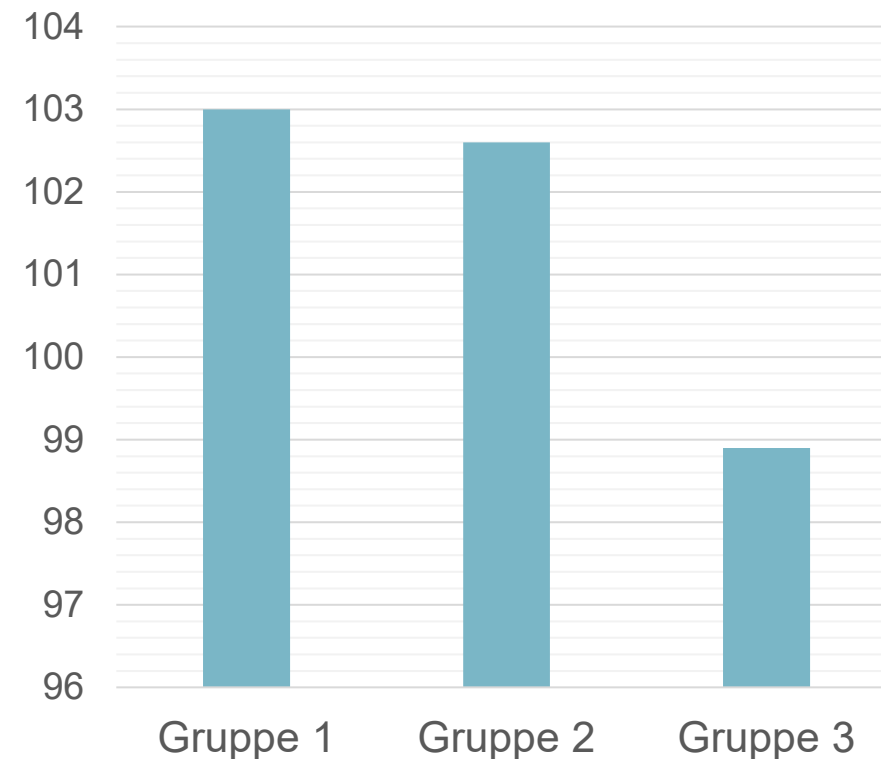
# Velfærd er en forudsætning for høj livstidsproduktion

- Gode forhold for dyrene
  - Lov om hold af malkekvæg
  - Rettidig omhu
- 
- Kombination af høj ydelse og lav udskiftningsprocent – mange malkeår

# Gode forhold for dyrene

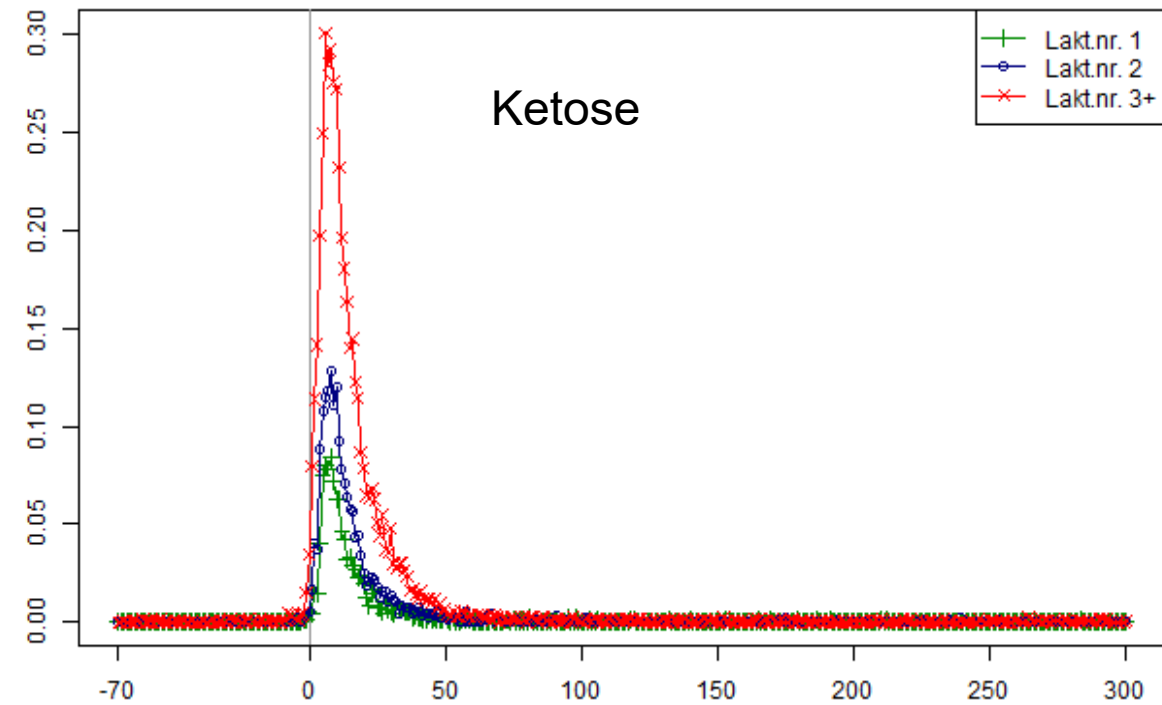
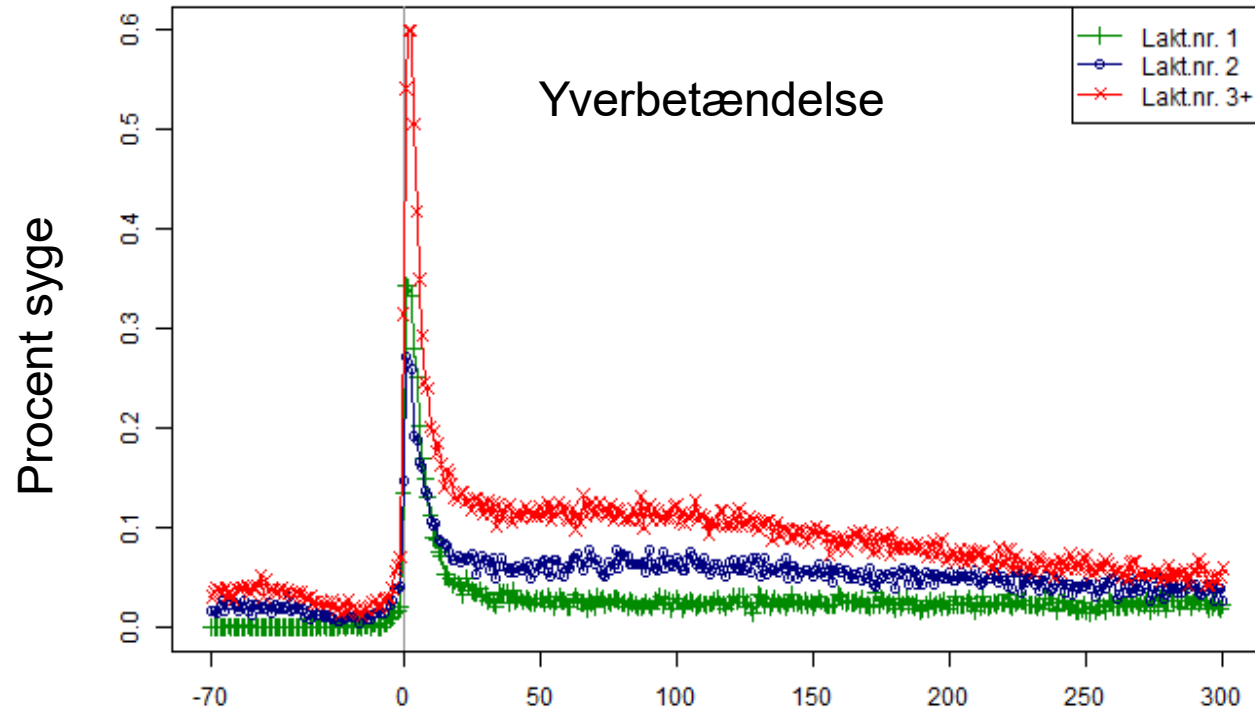
Eks. med 3 sengerækker (meter)	Gruppe 1	Gruppe 2	Gruppe 3
Sengebås, ved væg	$\geq 3,0$	2,6 – 3,0	$\leq 2,6$
Sengebås, åben front	$\geq 2,85$	2,45 – 2,85	$\leq 2,45$
Gang ml. senge	$\geq 2,6$	2,4 - 2,6	$\leq 2,4$
Gang bag foderbord	$\geq 4,0$	3,6 – 4,0	$\leq 3,6$

Dyrebaseret indeks



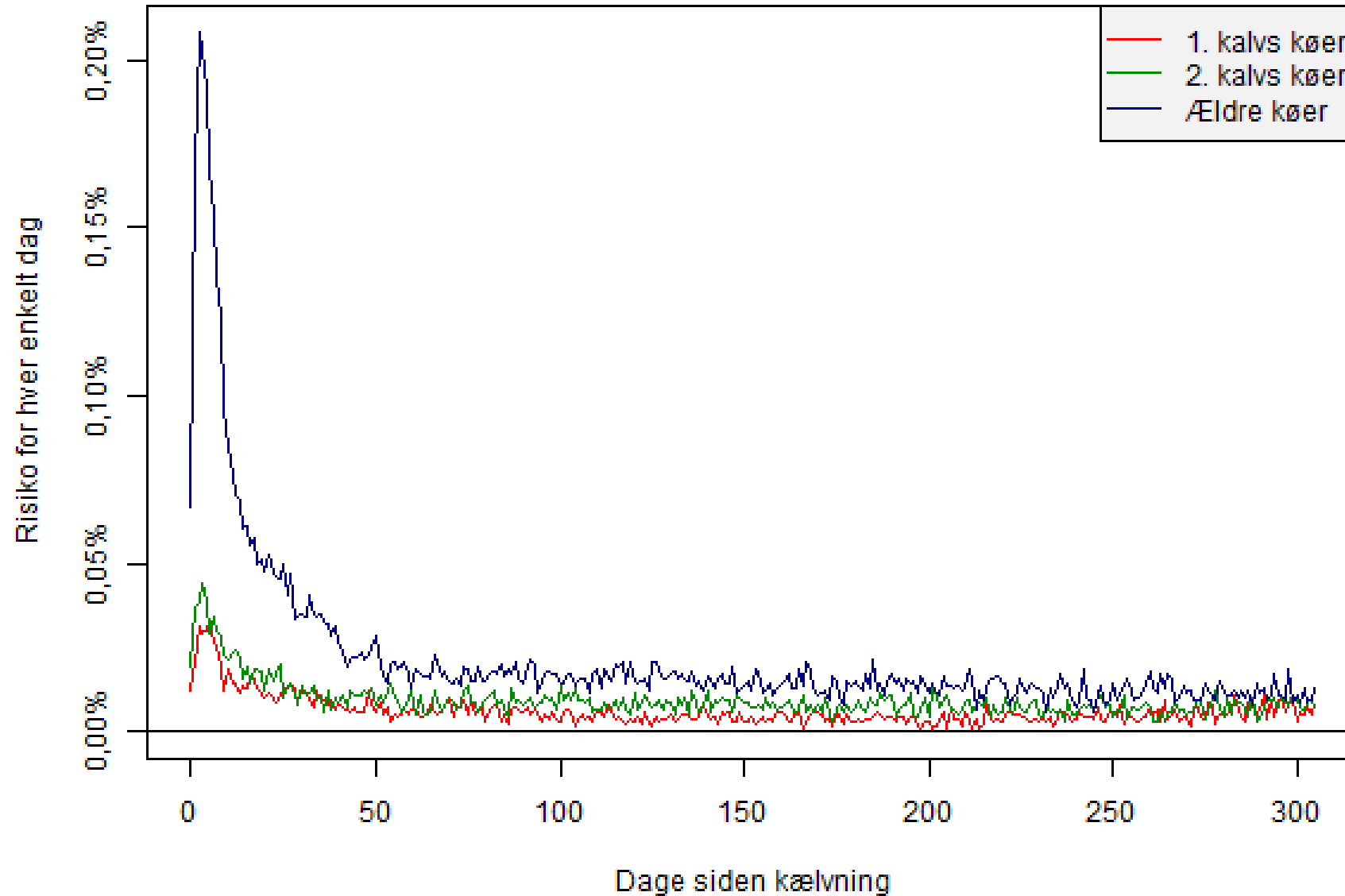
# Rettidig omhu

- Kælvning er højrisiko for sygdom



Dage efter kælvning

## ...og for død

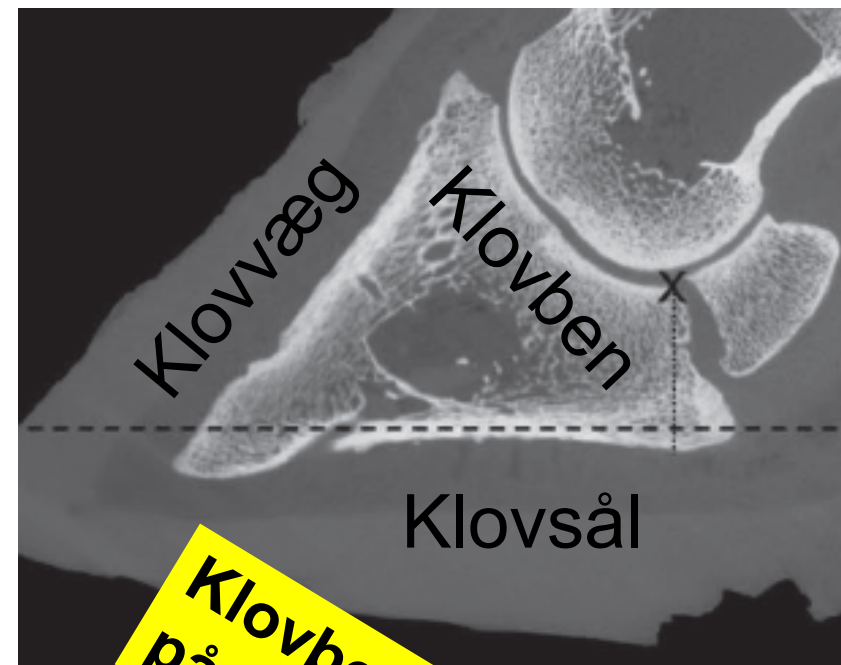


# Hurtig behandling af halte køer

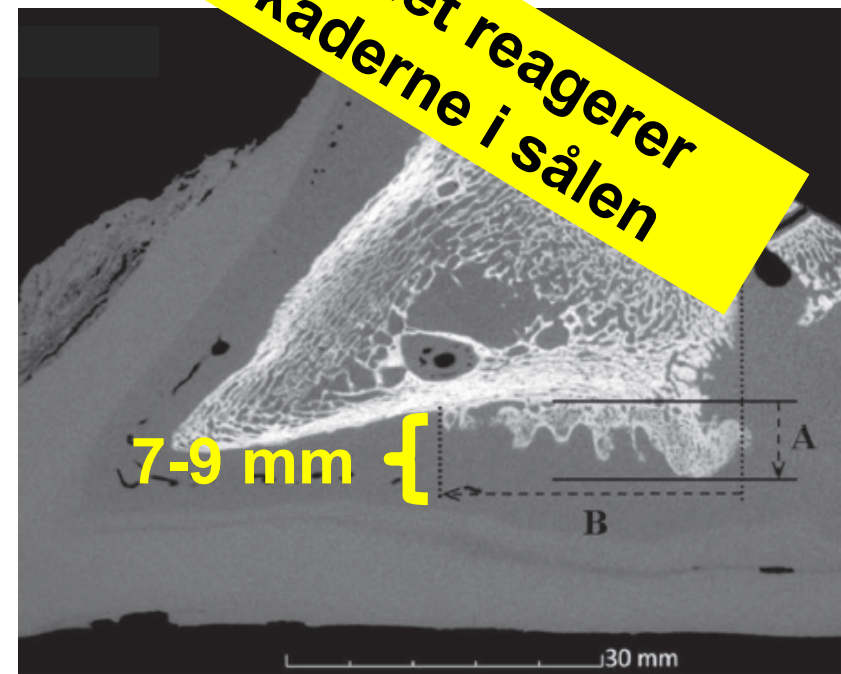
(Thomas m. fl., 2015, 2016)



- Æn gang sålesår = 3-8 x højere risiko for gentagelse  
(Thomsen m. fl., 2019)
- Behandling, sålesår
  - Beskæring/udskæring
  - Klovsko + forbindelse
  - Sygeboks



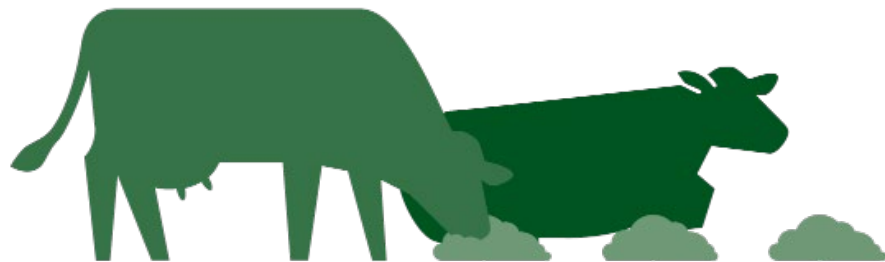
**Klovbenet reagerer på skaderne i sålen**



(Newsome et al., 2016)

# Høj livtidsproduktion – mange malkeår

- God dyrevelfærd bidrager til høj ydelse
- Bevidst udskiftningsprocent og tilpasset opdræt af kælvkvier
- Gode fysiske rammer – især ca. 3 uger før til ca. 3 uger efter kælvning
- Systematisk og højt pasningsniveau – i hele laktationscyklus
- Fodring altid tilpasset koens behov i laktationscyklus
- Opdag og håndter begyndende skrantekøer hurtigt



# Spørgsmål og diskussion

Tak for  
opmærksomheden



LEGATANSØGNING

# Ungdomslegat til Verdenskongres

Danmark er vært for World Jersey Cattle Conference (WJCB)  
16. – 22. juni 2024

Dansk Jersey søger interesserede:

Er du yngre Jersey kvægbruger?  
Ung med interesse for Jersey?  
Har du stor interesse i avlsarbejde med Jersey?  
Kan du formulere dig på engelsk?  
Har du lyst til at lære og lære fra dig?  
... og hjælpe med at vise og fortælle om Jersey Danmark?

Så vil Dansk Jersey gerne sponsore din deltagelse og ophold  
Ansøgninger fremsendes til Dansk Jersey **senest d. 1. marts** ([atl@vikingdanmark.dk](mailto:atl@vikingdanmark.dk))

Tilmeld dig  
**JERSEY  
VERDENSKONGRES**

inden

**1.MARTS**

*Fra 1. marts stiger deltagerprisen*