



DANSK KVÆGKONGRES 2024

# Hvor er den røde ko på vej hen?

Torben Due Mikkelsen  
*Østerviggård ApS*

# ”Hvor er den røde race på vej hen?”

- Præsentation af Torben Due Mikkelsen og Østerviggård ApS
- Mine synspunkter for racen og hvad der skal værnes om
- Hvad er det, den røde race kan
- Afslutning med spørgsmål



PRÆSENTATION AF EJENDOM

# Østerviggård ApS

- Torben Due Mikkelsen + Investor
- Ejendom ved Vorbasse

Ko-ejendom:

- 545 årskøer primært RDM + krydsninger og Holstein
- 848 kg fedt + protein pr. ko (11.200 kg EKM)
- Malkning i malkestald to gange dagligt





## PRÆSENTATION AF EJENDOM


### Kviejendom:

- Egne kvier
- Kviehotel
  
- 10 ansatte
- Driver 600 ha

# Min vision



Arbejdsglæde  
ved raske dyr



Nem at passe  
God hverdag



Stolthed



Arbejde med  
embryoner

Avlsarbejde



Billigere  
fodring



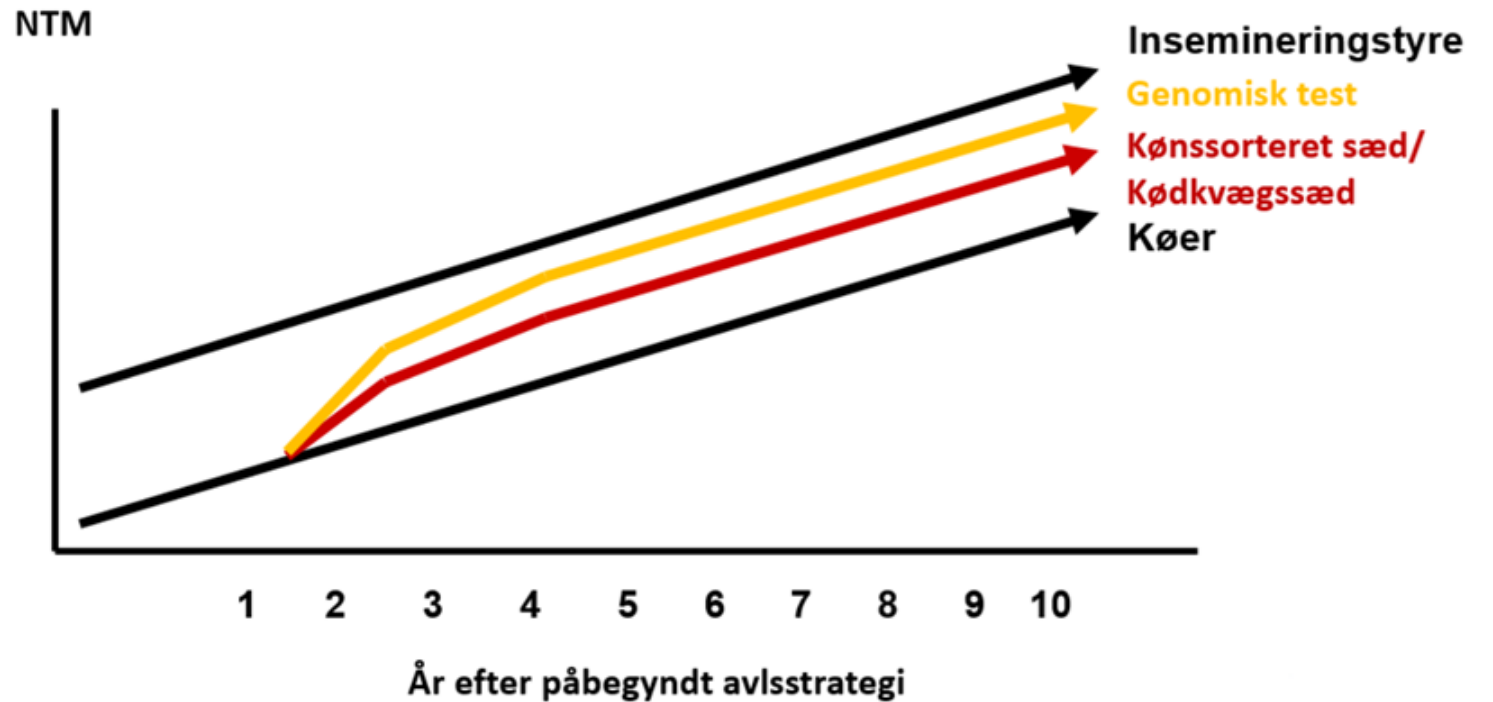
AVLSARBEJDE

# Selektion af dyr

- Genomisk test
- ET-arbejde
- VikingEmbryo-program
- Den gode genetik
- Udvikle og målrette avlsdyrene
- Leverer CFIT-data

# Hvordan? Hvorfor?

- Genomisk test af alle hundyrr
- Insemineringsplan
- Kønsorteret sæd
- Kødkvæg / ilægning
- Salg af kvier
- Udvælges efter NTM
- Gavn for mig, gavn for racen

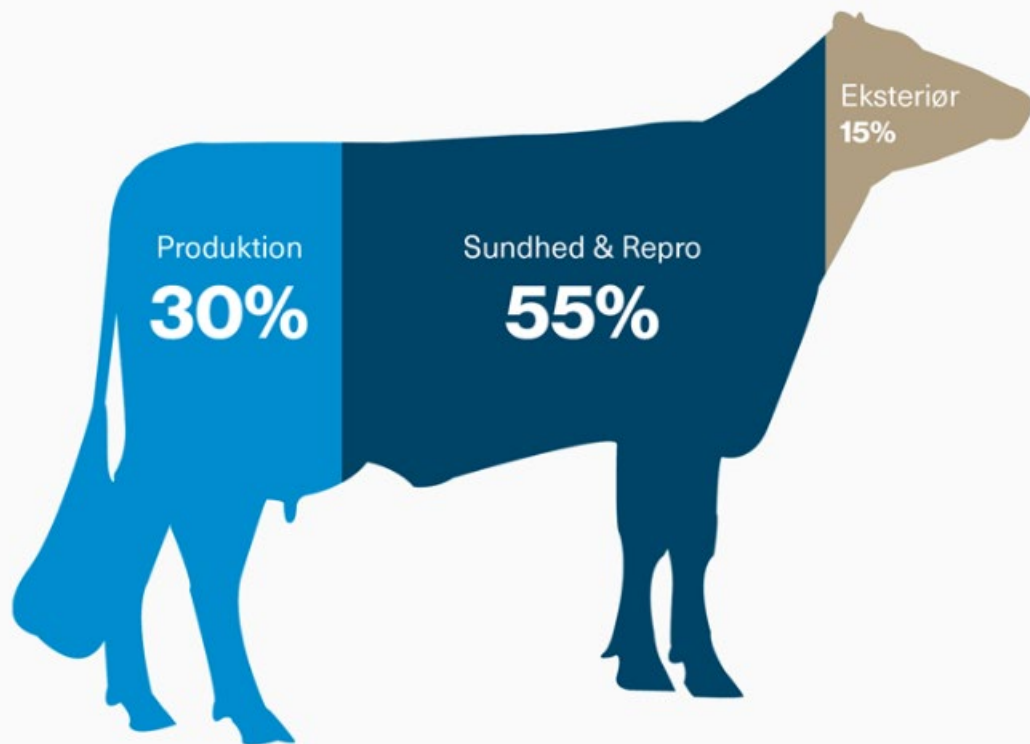


# Reproduktion

- Gode rutiner
- Samarbejde
- Inseminører
- Staldpersonale
- Opfølgning







# Avlsstrategi

- Avlsmål NTM
- Avle efter værdi
- Krydsning af ringeste dyr
  - ProCROSS
- Hæve økonomi
- Hæve dyrevelfærd

Hvor er den røde race på vej hen?



# Hvad kan de røde køer?

## De danske malke racer er økonomisk ligeværdige

**Præstation:** Samtlige analyser har vist, at de danske malke racer er økonomisk ligeværdige. Holstein er førende mht. ydelse og eksteriør, mens RDM og Jersey er i front mht. frugtbarhed og sundhed.

Af Ruth Bønløkke Davis (Seges),  
Lisa Hein (Seges),  
Kristina Vanggaard Brødbæk  
(VikingDanmark)

deres præstation i renracede Holstein, RDM eller Jersey besætninger. De enkelte besætnings niveau blev fastlagt ud fra data for opseleksningsværdi

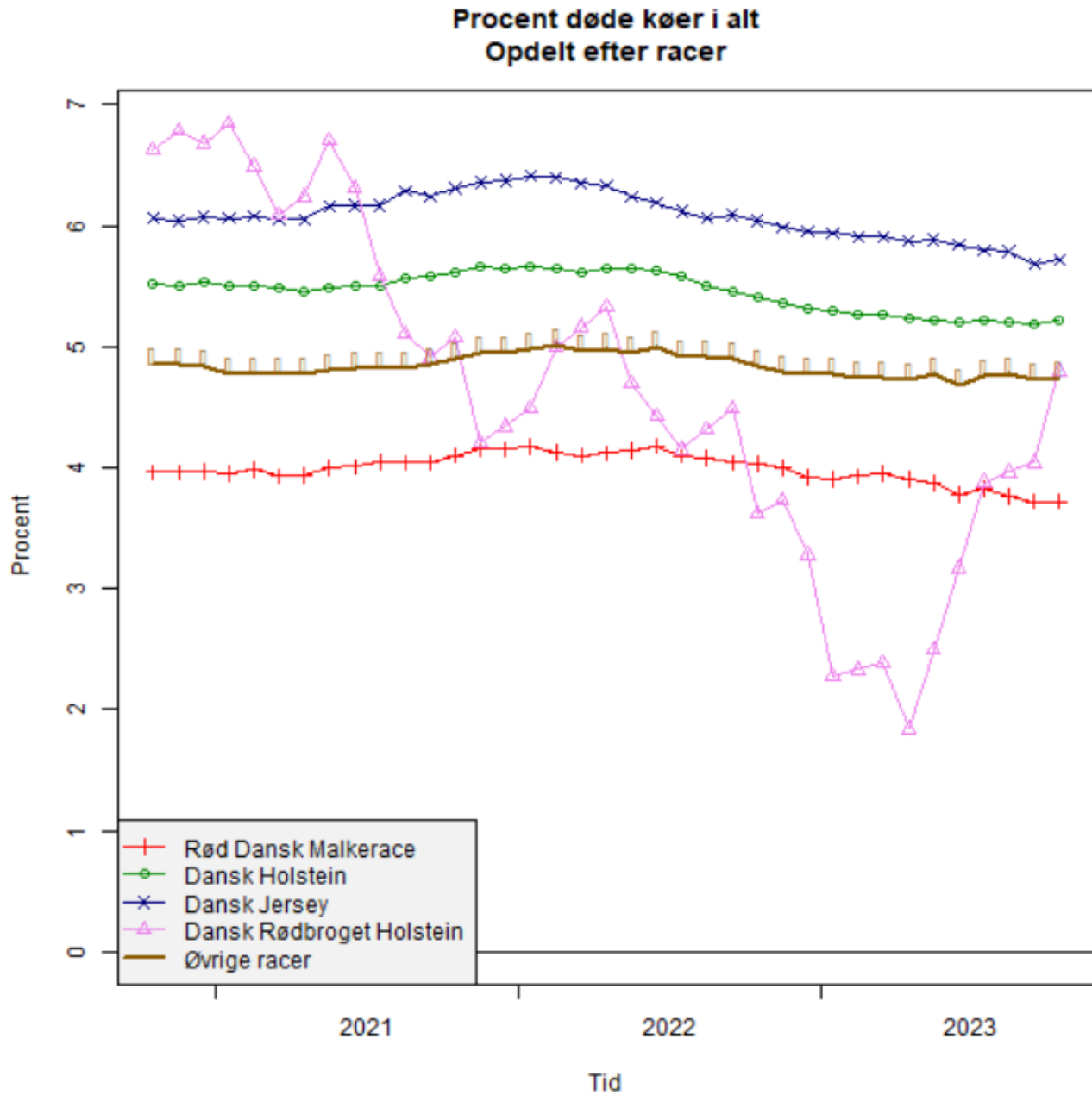
- Økonomisk værdi
- Værdien af at ændre en egenskab en enhed, hvis



HVAD KAN DE RØDE KØER

# Kø- dødelighed

- RDM laveste dødelighed
- Klimaaspekt
- Dyrevelfærd
- Etik

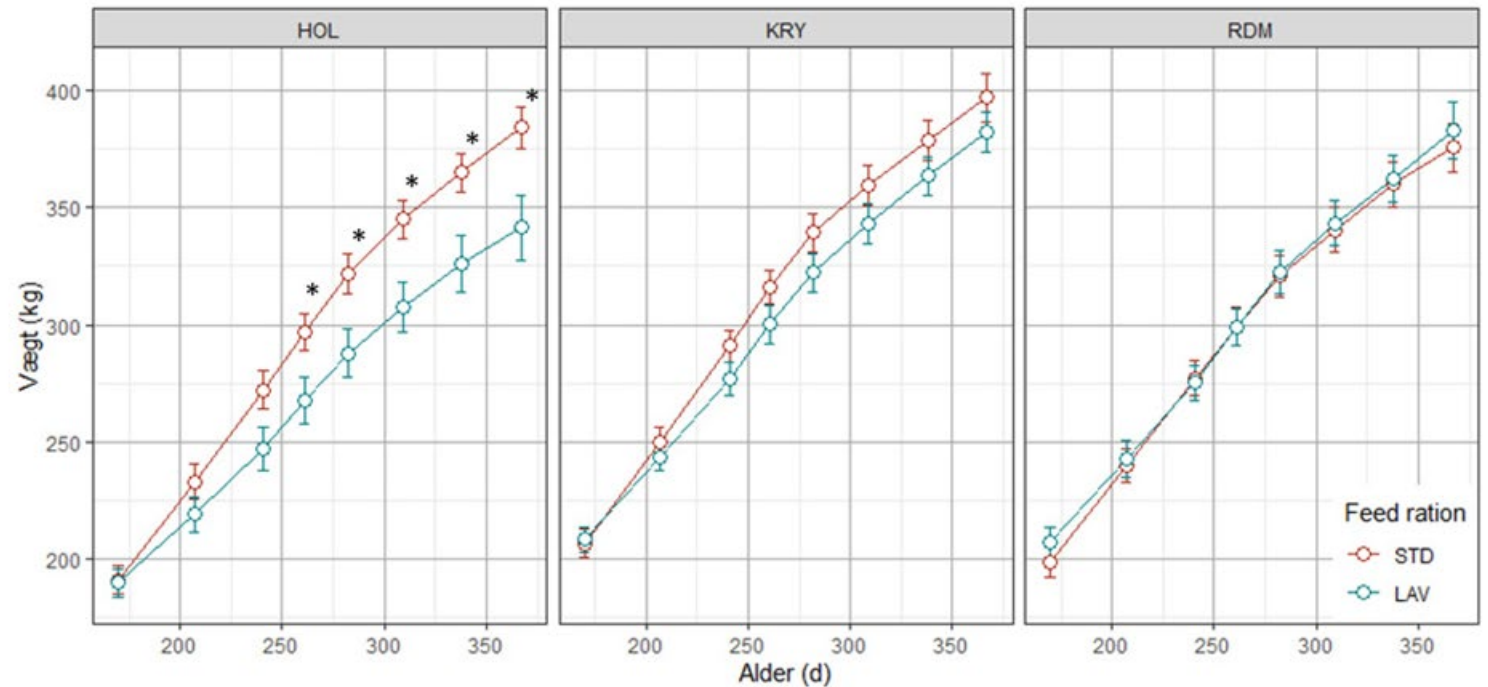


ma 20 nov 2023 kl 09:15

HVAD KAN DE RØDE KØER

# Fodring

- Billigere fodring
- Grovfoder
- Afgræsning
- Foderforsøg på Østerviggård
- Egne erfaringer med fodring af kvier og reproduktion
- Foderforsøg DKC



# Oktober 2023

	Holstein	RDM	Jersey	Alle
Antal kontrollerede køer i gns.	236	<b>157</b>	237	254
Andel af køer i %	68	<b>5</b>	14	100
Antal renracede køer pr. race	341.982	<b>22.807</b>	71.818	499.996
Kg mælk	11.414	<b>9.690</b>	7.677	10.642
Kg fedt	470	<b>432</b>	460	462
Kg protein	405	<b>363</b>	333	388
Sygdomstilfælde pr. ko pr. år	0,71	<b>0,58</b>	0,80	0,71
Yverbetændelser pr. ko pr. år	0,18	<b>0,18</b>	0,21	0,18
Celletal mejeri *1.000	208	<b>259</b>	207	213
Alder ved første kælvning (mdr.)	24,7	<b>25,1</b>	23,8	24,6

# Bekymringer

- Fodring målrettet racen
- Ved vi andre nok om racen?
- Er rådgivere oplyst nok om røde køer?
- Får vi det optimale ud af racens potentiale?





## Om 10 år?

- Fodring med restprodukter
- Bevare racen
- Indsats til fremtiden
  - Genomisk test
  - Embryonarbejde
  - Vidensudvikling
  - Vidensdeling
- Tro og værn om racen



# Konklusion - budskab

- Værn om racen
- Aktivt avlsarbejde
- Genomisk test og skylning
- Oplys andre
- Vær nysgerrig og opsøgende på ny viden



**Tak for opmærksomheden**



Spørgsmål